

# Lehmbaustoffe



Natürliche Farbwelten

Grundierung

Lehmspachtel

Lehmputze mit und ohne  
pflanzlichen Zuschlägen

Trockenbau

**Standort-Lieferzeiten:**

F.A. Schreyer ca. 1 Woche

Behrens Holz und Bauelemente im 24h-Lieferservice



## Gleichbleibende Produkt-Qualität und Nachhaltigkeit – das conluto Versprechen

**Lehm ist Natur pur und die conluto Lehmbaumstoffe und Lehmfarben sind es auch.**

Seit 1993 begeistert mich die Qualität von LEHM. Aus Lehm und anderen Natur-Rohstoffen die Rezepturen zu entwickeln, die Sie in dieser Produktübersicht als Produktvielfalt vorfinden, hat mich zum Produzenten werden lassen.

Mein Team und ich denken, spüren und gestalten mit Lehm so, dass Sie mit DIN genormten Produkten planen, bauen und Ihre ökologischen Ansprüche verwirklichen können. Es ist kein Geheimnis, dass es Fingerspitzengefühl, Know-how und eine Leidenschaft braucht, damit Sie sich beim Bauprojekt auf Ihre handwerklichen Aufgaben konzentrieren können, weil die Produktqualität stimmt.



### **Nehmen Sie uns beim Wort!**

Wussten Sie schon, dass wir generell nur mit Lehm Aushub arbeiten und Lehm nicht abgebaut wird?

Kennen Sie unser Engagement auf regionale Quellen zurück zu greifen, wann immer es uns möglich ist? Wir sind froh, dass wir langjährige Lieferanten und Partner haben, die an unserer Seite stehen.

Für mich und für mein Team ist Lehm mehr als „Erde“.

Es ist eine ökologische Haltung, es ist Respekt vor der Natur!

### **Viel Erfolg bei der Umsetzung Ihrer Projekte.**

Ihr Jörg Meyer (Inhaber) und das conluto Team



Mitglied im  
Dachverband Lehm e.V.



# INHALT

## NATÜRLICHE FARBWELTEN

Lehmfarbe und Lehm-Streichputz .....	5
Streichputz-Zusatz .....	6
Lehm-Edelputz .....	7
Effekt-Materialien für Lehm-Edelputze .....	8

## GRUNDIERUNG

Wand- und Deckengrundierung .....	9
Kaseingrundierung .....	9

## LEHMSPACHTEL

Lehm Wand- und Flächenspachtel .....	10
Lehm Flächenspachtel farbig 2 in 1 .....	11

### Lieferkosten der Behrens-Gruppe für nicht eingelagerte Artikel

Ab einem Warenwert von 1.000,- € netto werden für alle farbigen Lehmputze, -spachtel, oder -farben bei Streckenlieferungen 15,- € berechnet. Bei Bestellungen darunter müssen die Frachtkosten gesondert angefragt werden.

Die Frachtkosten für Streckenlieferungen von Big Bags sind immer anzufragen.

## LEHMPUTZE

mit pflanzlichen Zuschlägen	
Lehm-Unterputz .....	13
Lehm-Oberputz .....	13
Lagerhinweise für Big Bags .....	13
Lehm-Feinputz .....	14
Lehm Klebe- und Armierungsmörtel .....	14
ohne pflanzliche Zuschläge	
Lehmputz terra grob .....	14
Lehmputz terra fein .....	14
Armierungsgewebe .....	15
Schilfrohr .....	15

## TROCKENBAU

Lehmputzplatten .....	16
Zubehör .....	16
Lehm Klebe- und Armierungsmörtel .....	17
Glasgittergewebe .....	17



# NATÜRLICHE FARBWELTEN

## KEIN GEHEIMNIS ...

Wandgestaltung war noch nie so einfach. Mit den farbigen conluto Oberflächen können Sie Ihre Räumlichkeiten in eine gesunde Oase mit exklusivem Wohnerlebnis verzaubern. Die große Farb- und Strukturauswahl der natürlichen conluto Materialien für Ihre Oberflächen lassen keine Wünsche offen. Gestalten Sie selbst nach individuellen Vorstellungen und Wünschen mit Produkten aus der Natur.



### LEHMFARBE

Für gleichmäßig tuchmatte Oberflächen



### LEHM-STREICHPUTZ

Für matte, körnig strukturierte Oberflächen



### LEHM-EDELPUTZ

Für lebendige, individuelle Oberflächen

# LEHMFARBE UND LEHM-STREICHPUTZ

conluto Lehmfarbe, Wand- und Deckenanstrich im Innenbereich für gleichmäßige, tuchmatte Oberflächen,  
Verbrauch: je nach Untergrund und Anstrich ca. 70 – 130 g/m<sup>2</sup>;  
50 x 5 kg Eimer / Europalette; 32 x 10 kg Eimer / Europalette

- gleichmäßig tuchmatt
- gutes Füll- und Deckvermögen
- leicht zu verarbeiten
- roll-, streich- und spritzfähig

	Mengen- einheit	Farbnummer		Farbname	VE	Gewicht kg/ Mengeneinheit
<b>19.400.2</b> <b>19.400.3</b> <b>19.400.5</b>	<b>Eimer Sack</b>	<b>CL 100</b>		<b>Edelweiß</b>	<b>1</b>	<b>5 10 12,5</b>
19.410.2	Eimer	CL 102		Elfenbein	1	5
19.411.2	Eimer	CL 103		Puder	1	5
19.412.2	Eimer	CL 104		Mergel	1	5
19.413.2	Eimer	CL 105		Bilbao	1	5
19.414.2	Eimer	CL 106		Kiesel	1	5
19.415.2	Eimer	CL 107		Elefant	1	5
19.416.2	Eimer	CL 108		Sandstein	1	5
19.417.2 19.417.3 19.417.5	Eimer Sack	CL 109		Lehmweiß	1	5 10 12,5
19.418.2	Eimer	CL 110		Ardesia	1	5
19.419.2	Eimer	CL 111		Bilbao hell	1	5
19.420.2	Eimer	CL 112		Bailey	1	5
19.421.2	Eimer	CL 113		Barro Tinaja	1	5
19.422.2	Eimer	CL 114		Tinaja	1	5
19.423.2	Eimer	CL 120		Lehmrot	1	5
19.424.2	Eimer	CL 121		Kastanie	1	5
19.425.2	Eimer	CL 122		Siena	1	5
19.426.2	Eimer	CL 123		Massada	1	5
19.427.2	Eimer	CL 124		Marokkogelb	1	5
19.428.2	Eimer	CL 125		Arancio	1	5
19.429.2	Eimer	CL 126		Provence rötlich	1	5
19.430.2	Eimer	CL 127		Provence gelblich	1	5
19.431.2	Eimer	CL 130		Herculanum	1	5
19.432.2	Eimer	CL 131		Lehmblau	1	5
19.433.2	Eimer	CL 132		Palomagrau	1	5
19.434.2	Eimer	CL 133		Taufblau	1	5
19.436.2	Eimer	CL 136		Tongrün hell	1	5
19.437.2	Eimer	CL 137		Verona	1	5
19.438.2	Eimer	CL 138		Verona hell	1	5
19.439.2	Eimer	CL 139		Pompeji	1	5
19.440.2	Eimer	CL 140		Lehmocker	1	5
19.441.2	Eimer	CL 141		Lehmocker hell	1	5
19.442.2	Eimer	CL 142		Cyperngelb hell	1	5
19.443.2	Eimer	CL 143		Lehmgelb	1	5
19.444.2	Eimer	CL 146		Muschel	1	5



Arbeitsblätter und  
Technische Merkblätter

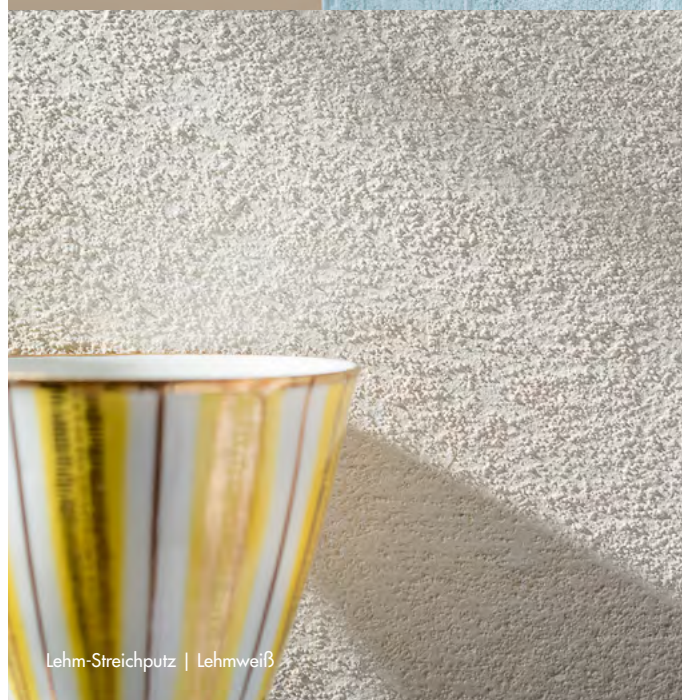


Für kleine Probeflächen  
können unsere 100 g  
Musterfüßen angefragt  
werden.

**conluto**  
Vielfalt aus Lehm



Lehm-Streichputz | Tinaja



Lehm-Streichputz | Lehmweiß



Lehm-Streichputz | Kastanie

## Streichputz-Zusatz

		Mengen- einheit	VE	Gewicht kg/ Mengeneinheit
19.505	conluto Streichputz-Zusatz; für einen Anstrich mit körniger Struktur; 1.700 g für 5 kg conluto Lehmfarbe; 16 Beutel / Karton	Beutel	1	1,7

Mit dem Streichputz-Zusatz machen Sie aus der Lehmfarbe einen körnigen, strukturbildenden Anstrich, der faszinierende Akzente im Innenbereich setzt. conluto Lehm-Streichputz verleiht den Wänden Struktur.





Lehm-Edelputz | Ardesia

## LEHM-EDELPUTZ

conluto Lehm-Edelputz, farbiger Lehmputz für lebendige, individuelle Oberflächen,  
25 kg/Sack, 42 Sack/Europalette eingeschweißt; Reichweite ca. 9 m<sup>2</sup> bei max. 2 mm Putzstärke

	Mengen- einheit	Farbnummer		Farbname	VE	Gewicht kg/ Mengeneinheit
<b>19.300</b>	<b>Sack</b>	<b>CP 100</b>		<b>Edelweiß</b>	<b>1</b>	<b>25</b>
19.311	Sack	CP 102		Elfenbein	1	25
19.315	Sack	CP 106		Kiesel	1	25
19.318	Sack	CP 109		Lehmweiß	1	25
19.319	Sack	CP 110		Ardesia	1	25
19.320	Sack	CP 111		Bilbao hell	1	25
19.323	Sack	CP 114		Tinaja	1	25
19.324	Sack	CP 120		Lehmrot	1	25
19.325	Sack	CP 121		Kastanie	1	25
19.329	Sack	CP 125		Arancio	1	25
19.331	Sack	CP 127		Provence gelblich	1	25
19.333	Sack	CP 131		Lehmbau	1	25
19.336	Sack	CP 135		Tongrün	1	25
19.341	Sack	CP 140		Lehmocker	1	25
19.342	Sack	CP 141		Lehmocker hell	1	25
19.345	Sack	CP 146		Muschel	1	25



conluto Lehm-Edelputz ist ein dünnlagiger, farbiger Putzauftrag für die kreative, wohngesunde Innengestaltung. Er ist für alle glatten, putzfähigen Untergründe geeignet. Das Gemisch aus ausgesuchten Lehm- und Tonerden mit feinen Zuschlagstoffen aus Quarzsand erzielt eine wolkige, schillernde Oberfläche. Eine Vielzahl individueller Gestaltungsmöglichkeiten bieten zusätzlich unterschiedliche Effekt-Materialien. Der Lehm-Edelputz wird mit der Edelstahl-Glättekelle aufgetragen.



Alle conluto Lehm-Edelputze sind auf Vorbestellung auch in halben und ganzen Big Bags erhältlich,  
**unter der Art. Nr. 19. ... 2** (ergänzt um 2 am Ende, Inhalt 500 kg)  
**oder Art. Nr. 19. ... 1** (ergänzt um 1 am Ende, Inhalt 1000 kg).

## Effekt-Materialien für Lehm-Edelputze

		Mengen- einheit	VE	Gewicht kg/ Mengeneinheit
50.030	Strohfaser, Strohlänge ca. 8 mm; max. Beimischung: 0,8 %	Beutel	1	0,1
50.031	Perlmutter sand, fein gemahlene Perlmuttermuscheln, Körnung: 0,8 – 1,2 mm; max. Beimischung: 10 %	Beutel	1	1
50.033	echter Glimmer (Phlogopit-Glimmer), ca. 1 – 2 mm; max. Beimischung: 3 %	Eimer	1	0,5
50.034	Glimmermineral, expandiert (Vermiculite), Körnung: ca. 3-4 mm, max. Beimischung: 2 %	Eimer	1	0,25

Effekt-Materialien werden dem Lehm-Edelputz hinzugefügt, um der gestalteten Wandfläche eine Besonderheit zu verleihen, durch z. B. schimmernden Glimmer oder goldglänzende Strohfasern.



Effekt-Material: Strohfaser  
Edelputz Muschel: CP 146



Effekt-Material: Perlmutter sand  
Edelputz Muschel: CP 146



Effekt-Material: Echter Glimmer  
Edelputz Muschel: CP 146



Effekt-Material: Glimmermineral  
Edelputz Muschel: CP 146



Wissen Lehmbaustoff-  
Untergründe

## GRUNDIERUNG

Untergrundvorbereitung für Lehmputze und für die farbige Oberflächengestaltung

### Wand- und Deckengrundierung

grob – Haftbrücke für Lehmputze und Lehm-Edelputze

		Mengen- einheit	VE	Gewicht kg/ Mengeneinheit
00.990.3	Wand- und Deckengrundierung grob für Lehmputze und Lehm-Edelputze, mit grober Körnung, 5 l Eimer; Reichweite ca. 7 – 12 m <sup>2</sup> /l	Eimer	1	7,4
00.990.4	Wand- und Deckengrundierung grob für Lehmputze und Lehm-Edelputze, mit grober Körnung, 10 l Eimer; Reichweite ca. 7 – 12 m <sup>2</sup> /l	Eimer	1	14,8



Die Wand- und Deckengrundierung grob ist eine weiße, strukturbildende Grundierung auf Pflanzenesterbasis als Haftbrücke für anschließende Lehmputze und Lehm-Edelputze für den Innenbereich. Sie kann auf alle putzfähigen Untergründe aufgebracht werden, wie z. B. Trockenbauplatten oder Beton.

### Kaseingrundierung

zum Egalisieren der Saugfähigkeit und Festigen von Lehmputzen

		Mengen- einheit	VE	Gewicht kg/ Mengeneinheit
00.990.5	Kaseingrundierung für Lehmfarbe, Lehm-Streichputz und Lehm-Glätte, 250 g Pulver im Beutel; Reichweite ca. 40 – 60 m <sup>2</sup> ; auch zum Fixieren von Lehmputzoberflächen geeignet; 8 Beutel / Karton	Beutel	1	0,25



Die Kaseingrundierung ist eine transparente Grundierung für conluto Lehmfarbe und Lehm-Streichputz sowie ein Putzfixierer für sichtbar bleibende Lehmputzflächen. Sie setzt die Saugfähigkeit stark saugender Untergründe herab, gleicht unterschiedliche Saugfähigkeiten des Untergrundes aus und sorgt somit für ein gleichmäßiges Farbbild.



Wand- und Deckengrundierung grob



# LEHMSPACHTEL

- schleifbar
- Oberflächen bis Q4

## Lehm Wand- und Flächenspachtel

schleifbar – zum Erstellen von glatten, feinen Oberflächen für anschließende farbige Gestaltung

		Mengen- einheit	VE	Gewicht kg/ Mengeneinheit
00.991	Lehm Wand- und Flächenspachtel, 42 Sack/ Europalette eingeschweißt; Reichweite ca. 20 m² bei 1 mm Schichtstärke	Sack	1	20

Der Lehm Wand- und Flächenspachtel ist eine schleifbare, maschinengängige Fertigmischung zum Erstellen von sehr feinen Oberflächen für anschließende farbige Gestaltung und zum Spachteln und Glätten von groben Untergründen, zum Ausfüllen / Spachteln von Rissen, Löchern und großflächigen Vertiefungen an Wänden und Decken, zum Schließen und Füllen von Fugen von conluto Lehmbauplatte und zum Einbetten von Armierungsgewebe und -streifen.



## Gesund und ökologisch Spachteln mit Lehmputz

Lehmputz für Wände und Flächen  
passen zu folgenden Untergründen

- Lehmputzplatten
- Trockenputzplatten
- Beton und Beton-Fertigteilen
- Alt- und Bestandsputze
- Gut haftende Altanstriche
- ... und natürlich Lehm!





Lehm Flächenspachtel Farbig | Muschel

## Lehm Flächenspachtel Farbig

schleifbar – 2 in 1: Wände lassen sich in einem Arbeitsschritt farbig spachteln  
42 Sack/ Europalette, eingeschweißt; Reichweite ca. 20 m<sup>2</sup> bei 1 mm Schichtstärke

- farbige Wände in
- einem Arbeitsschritt

	Mengen- einheit	Farbnummer		Farbname	VE	Gewicht kg/ Mengeinheit
19.700	Sack	CF 100		Edelweiß	1	20
19.701	Sack	CF 102		Elfenbein	1	20
19.702	Sack	CF 106		Kiesel	1	20
19.703	Sack	CF 108		Sandstein	1	20
19.704	Sack	CF 109		Lehmweiß	1	20
19.705	Sack	CF 111		Bilbao hell	1	20
19.706	Sack	CF 140		Lehmocker	1	20
19.707	Sack	CF 143		Lehmgelb	1	20
19.708	Sack	CF 146		Muschel	1	20



Der Lehm Flächenspachtel Farbig ist eine schleifbare, maschinengängige Fertigmischung zum Erstellen von tuchmatten, sehr feinen und glatten Oberflächen. Wände lassen sich in einem Arbeitsschritt farbig spachteln und Fugen, Risse sowie Unebenheiten füllen. Effekt-Materialien, wie Glimmer können eingearbeitet werden. Der Lehm Flächenspachtel Farbig lässt sich bis zu einem leichten Glanzgrad glätten.



## Für Dicklagenbeschichtung

## Für Dünnlagenbeschichtung



Wand- und Deckengrundierung  
Für alle putzfähigen Untergründe, wie  
z.B. Beton oder  
Trockenbauplatten.



Lehm-Unterputz

Direkt z.B. auf Ziegel, porosierte  
Ziegel, Bimssteine, Lehmsteine,  
Hanfkalksteine, Lehm-Altputze



Lehm-Feinputz



Lehmfarbe



Lehm-Edelputz



Sie haben Fragen und benötigen eine technische Beratung?  
Unser technischer Service hilft Ihnen gerne weiter.



- Lehmputz nach DIN 18947
- Lehm und Sand aus regionalen Gruben

## LEHMPUTZE

mit pflanzlichen Zuschlägen

### Lehm-Unterputz

		Mengen- einheit	VE	Gewicht kg/ Mengeinheit
erdfeucht	Lehmputzmörtel DIN 18947 – LPM 04 f – S II – 1,8			
05.001	Lehm-Unterputz erdfeucht, Strohlänge ca. 30 mm; Reichweite ca. 75 m <sup>2</sup> bei 1 cm Putzauftrag; auf Europalette	m <sup>3</sup> lose	1	1200
05.001.1		Big Bag	1	1200
05.001.3		Big Bag	1	1000
05.001.2		Big Bag	1	600
trocken	Lehmputzmörtel DIN 18947 – LPM 02 f – S II – 1,8			
05.002.1	Lehm-Unterputz trocken, Strohlänge bis 30 mm; Reichweite ca. 68 m <sup>2</sup> bei 1 cm Putzauftrag; auf Europalette eingeschweißt	Big Bag	1	1000
05.002	Lehm-Unterputz, Strohlänge ca. 30 mm, 25 kg/Sack, 42 Sack/Europalette eingeschweißt; Reichweite ca. 1,7 m <sup>2</sup> bei 1 cm Putzauftrag	Sack	1	25



Lehm-Unterputz ist eine Mischung aus Lehm, Sand und Stroh und kann von 5 bis 30 mm dick pro Lage aufgetragen werden.

### Lehm-Oberputz

		Mengen- einheit	VE	Gewicht kg/ Mengeinheit
erdfeucht	Lehmputzmörtel DIN 18947 – LPM 04 f – S II – 1,8			
05.010.1	Lehm-Oberputz erdfeucht, Strohlänge ca. 10 mm; Reichweite ca. 75 m <sup>2</sup> bei 1 cm Putzauftrag; auf Europalette	Big Bag	1	1200
05.010.2		Big Bag	1	600
trocken	Lehmputzmörtel DIN 18947 – LPM 02 f – S II – 1,8			
05.011.1	Lehm-Oberputz trocken, Strohlänge 10 mm; Reichweite ca. 68 m <sup>2</sup> bei 1 cm Putzauftrag; auf Europalette eingeschweißt	Big Bag	1	1000
05.011	Lehm-Oberputz, Strohlänge ca. 10 mm, 25 kg/Sack, 42 Sack; auf Europalette eingeschweißt; Reichweite ca. 1,7 m <sup>2</sup> bei 1 cm Putzauftrag	Sack	1	25



Lehm-Oberputz ist eine Mischung aus Lehm, Sand und Stroh und kann von 5 bis 10 mm dick pro Lage aufgetragen werden.

### Lagerhinweise für Big Bags

Keiner direkten Sonneneinstrahlung oder Niederschlag aussetzen | Nicht direkt auf der Erde lagern, besser auf Paletten | Bei längerer Lagerung mit einer losen Schrupfhaube versehen | Erdfeuchtes Material nur max. 3 Monate lagern | Erdfeuchte Lehmware kann ruhig während der Wintermonate durchfrieren, das hat keine Auswirkung auf die Qualität der Ware | Nach dem Auftauen kann das Material wie gewohnt verarbeitet werden.

## Lehm-Feinputz

		Mengen- einheit	VE	Gewicht kg/ Mengeneinheit
<b>trocken</b>	<b>Lehmputzmörtel DIN 18947 – LPM 0/0,5 f – S II – 1,8</b>			
10.013.1	Lehm-Feinputz trocken mit pflanzlichen Fasern; Reichweite ca. 240 m <sup>2</sup> bei 3 mm Putzauftrag; auf Europalette eingeschweißt	Big Bag	1	1000
10.013	Lehm-Feinputz mit pflanzlichen Fasern, 25 kg/Sack, 42 Sack/auf Europalette eingeschweißt; Reichweite ca. 6 m <sup>2</sup> bei 3 mm Putzauftrag	Sack	1	25

Lehm-Feinputz besteht aus Lehm, Sand und pflanzlichen Fasern und kann von 1 - 3 mm pro Lage aufgetragen werden.



## Lehm Klebe- und Armierungsmörtel

		Mengen- einheit	VE	Gewicht kg/ Mengeneinheit
10.014	Lehm Klebe- und Armierungsmörtel, mit Pflanzenfasern, Cellulose- und Pflanzenstärke; 25 kg/Sack, 42 Sack/Europalette eingeschweißt; Reichweite ca. 6,5 m <sup>2</sup> bei 3 mm Schichtstärke	Sack	1	25

Der Lehm Klebe- und Armierungsmörtel ist eine trockene Fertigmischung mit hoher Klebkraft durch Zugabe von Pflanzenstärke und Cellulose. Er ist zum Ankleben von Dämm- und Lehmbauplatten, zum Einbetten von Armierungsgewebe sowie zur Verwendung als Kammspachtelung geeignet.



Arbeitsblätter und  
Technische Merkblätter

## LEHMPUTZE

### ohne pflanzliche Zuschläge

Der Lehmputz terra ist eine erdfeuchte, maschinengängige Fertigmischung. Er wird hergestellt aus Baulehm und gemischt-körnigem Sand. Seine Rohdichte beträgt ca. 1800 kg/m<sup>3</sup>. Der Lehmputz terra grob liegt bzgl. der Körnung zwischen Lehm-Unterputz und Lehm-Oberputz, allerdings ohne Strohhäcksel.

## Lehmputz terra grob

		Mengen- einheit	VE	Gewicht kg/ Mengeneinheit
<b>erdfeucht</b>	<b>Lehmputzmörtel DIN 18947 – LPM 04 m – S II – 1,8</b>			
05.003.1	Lehmputz terra grob (1,2 t/Big Bag), erdfeucht, ohne Zuschläge; Reichweite ca. 72 m <sup>2</sup> bei 1 cm Putzauftrag, als Ober- und Unterputz einsetzbar; auf Europalette eingeschweißt; Auftragsstärke: 5 – 15 mm	Big Bag	1	1200
05.003.2		Big Bag	1	600
<b>trocken</b>	<b>Lehmputzmörtel DIN 18947 – LPM 02 m – S II – 1,8</b>			
05.005.1	Lehmputz terra grob (1 t/Big Bag), trocken, ohne Zuschläge; Reichweite ca. 68 m <sup>2</sup> bei 1 cm Putzauftrag, als Ober- und Unterputz einsetzbar; auf Europalette eingeschweißt; Auftragsstärke: 5 – 15 mm	Big Bag	1	1000
05.005	Lehmputz terra grob, ohne Zuschläge, 25 kg/Sack, 42 Sack/Europalette eingeschweißt; Reichweite ca. 1,7 m <sup>2</sup> bei 1 cm Putzauftrag, als Ober- und Unterputz einsetzbar; Auftragsstärke: 5 – 15 mm	Sack	1	25



## Lehmputz terra fein

		Mengen- einheit	VE	Gewicht kg/ Mengeneinheit
<b>erdfeucht</b>	<b>Lehmputzmörtel DIN 18947 – LPM 01 m – S II – 1,8</b>			
05.004.1	Lehmputz terra fein, erdfeucht (1,2 t/Big Bag), ohne Zuschläge; Ø ca. 0 – 1 mm Überkorn bis 2 mm möglich; Reichweite ca. 180 m <sup>2</sup> bei 4 mm Putzauftrag; auf Europalette eingeschweißt; Auftragsstärke: 3 – 4 mm	Big Bag	1	1200
05.004.2		Big Bag	1	600



Fragen Sie nach unseren Echtmustertafeln zur gezielten Beratung und für die Erstellung von Probeflächen nach unseren Mustertüten mit Kleinstmengen (siehe Werbemittelkatalog).



## Armierungsgewebe

		Mengen- einheit	VE	Gewicht kg/ Mengeneinheit
35.001	Jute Armierungsgewebe, 125 g/m <sup>2</sup> , 1 x 50 m, 50 m <sup>2</sup> /Rolle Maschenweite: 5 x 5 mm	Rolle	1	6,3
35.005	Glasgittergewebe 160 g/m <sup>2</sup> , 1 x 50 m, 50 m <sup>2</sup> /Rolle, Maschenweite: 7 x 7 mm	Rolle	1	8
35.005.10	Glasgittergewebe Fugenarmierung 155 g/m <sup>2</sup> , 0,10 x 50 m, 50 lfm/Rolle, Maschenweite: 6 x 6 mm	Rolle	1	0,8



Eine Armierung ist immer notwendig bei Materialwechsel im Mauerwerk und bei Plattenwerkstoffen.

• Bindung alle 10 cm

## Schilfrohr

		Mengen- einheit	VE	Gewicht kg/ Mengeneinheit
34.002.1	Schilfrohr-Putzträgergewebe, 70-stängelig, Rolle à 1,50 x 10 m, Bindung alle 10 cm; auf Europalette	Rolle	1	6,6

Schilfrohrgewebe werden als Putzträger oder als verlorene Schalung für Leichtlehmschüttungen eingesetzt. Die Schilfrohrhalme sind mit verzinktem Eisendraht gebunden, ca. 70 Halme pro laufenden Meter. Die Bindung ist im Abstand von ca. 10 cm angebracht. Bei den Schilfrohr-Leichtbauplatten ist das Schilfrohr durch Pressung und Drahtbindung alle 14 – 18 cm durch beidseitig angelegten Laufdraht zu Platten gebunden. Alle Drähte sind verzinkt.





- ökologischer Trockenbau
- schnell & effizient | • nach DIN 18948
- in Deutschland hergestellt

## TROCKENBAU MIT LEHM

### Lehmbauplatten

		Mengen- einheit	VE	Gewicht kg/ Mengeneinheit
LP Typ A – DIN 18948 – MHK II – 1,6 – 16 mm				
09.008	conluto Lehmbauplatte, 16 mm, 1,25 x 0,625 m, 0,781 m <sup>2</sup> /Platte; einseitig mit Jutegewebe armiert; 60 Platten auf Einwegpalette verschweißt (= 46,86 m <sup>2</sup> /Pal)	m <sup>2</sup>	0,781	23
LP Typ A – DIN 18948 – MHK II – 1,6 – 22 mm				
09.007	conluto Lehmbauplatte, 22 mm, 1,25 x 0,625 m, 0,781 m <sup>2</sup> /Platte; einseitig mit Jutegewebe armiert; 40 Platten auf Einwegpalette verschweißt (= 31,24 m <sup>2</sup> /Pal)	m <sup>2</sup>	0,781	32,0



### Zubehör

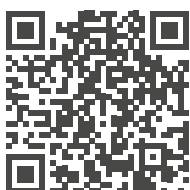
		Mengen- einheit	VE	Gewicht kg/ Mengeneinheit
10016	Haltehalter verzinkt, Ø 36 mm, Lochung Ø 5 mm, konische Aufnahme für Schraubenköpfe, zur Befestigung von Lehmbauplatten, 100 Stck.	Karton	1	0,44
09.011	Transporthilfe für Lehmbauplatten aus Aluminium, Abmessungen: ca. 80 x 63 cm	Stück	1	2,6



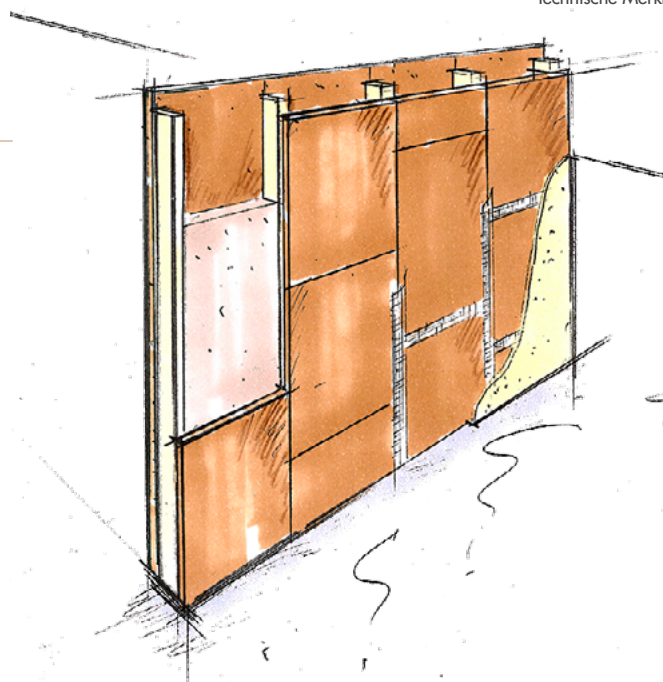
Arbeitsblätter und  
Technische Merkblätter

### conluto Lehmbauplatte

Die conluto Lehmbauplatten sind Trockenbauplatten, die für die Beplankung von Innenwänden, Holzständerwerken, Trockenbau und Lattenkonstruktionen für Trennwände, Vorsatzschalen oder abgehängte Decken und den Dachgeschossausbau geeignet sind. Sie verbinden auf einzigartige Weise die einfache Handhabung von Trockenbaukonstruktionen mit den hervorragenden raumklimatischen Eigenschaften des Baustoffes Lehm. Sie sind nur im Innenbereich zu verwenden und werden anschließend mit Lehm verputzt.



Video & Tutorials



- sehr hohe Klebkraft
- für Dämm- und Lehmbauplatten

## Lehm Klebe- und Armierungsmörtel

		Mengen- einheit	VE	Gewicht kg/ Mengeneinheit
10.014	Lehm Klebe- und Armierungsmörtel, mit Pflanzenfasern, Cellulose- und Pflanzenstärke; 25 kg/Sack, 42 Sack/Europalette eingeschweißt; Reichweite ca. 6,5 m <sup>2</sup> bei 3 mm Schichtstärke	Sack	1	25

Der Lehm Klebe- und Armierungsmörtel ist eine trockene Fertigmischung mit hoher Klebkraft, aufgrund der Zugabe von Pflanzenstärke und Cellulose. Er ist zum Ankleben von Dämm- und Lehmbauplatten, zum Einbetten von Armierungsgewebe sowie zur Verwendung als Kammspachtelung geeignet.



## Glasgittergewebe

		Mengen- einheit	VE	Gewicht kg/ Mengeneinheit
35.005	Glasgittergewebe 160 g/m <sup>2</sup> , 1 x 50 m, 50 m <sup>2</sup> /Rolle, Maschenweite: 7 x 7 mm	Rolle	1	8
35.005.10	Glasgittergewebe Fugenarmierung 155 g/m <sup>2</sup> , 0,10 x 50 m, 50 lfm/Rolle, Maschenweite: 6 x 6 mm	Rolle	1	0,8

Eine Armierung ist immer notwendig bei Materialwechsel im Mauerwerk und bei Plattenwerkstoffen.



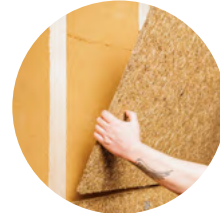
# LEHMBAUSTOFFE

im System für Lehm Trockenbau

## Für Unterkonstruktionen z.B. Holz- oder Metallständer



Lehmbauplatte 16/22mm  
Mit Halteteller und Schrauben



Strohplatte 22/30mm  
Mit Halteteller und Schrauben



Lehm Klebe- und  
Armierungsmörtel  
+  
Glasgittergewebe 160 g/m2



Wand- und Deckengrundierung  
+  
Lehm-Unterputz bis 12 mm  
+  
Glasgittergewebe 160 g/m2



Lehm-Feinputz



Lehm-Edelputz



Lehmfarbe  
+  
Kaseingrundierung

Videos und Tipps zur Verarbeitung



# Wir arbeiten uns für Sie... *...durch dick und dünn!*

Der umwelt- und klimafreundliche Werkstoff Holz ist immer weiter auf dem Vormarsch. Im ländlichen Raum und in den Großstädten. In rasantem Tempo hat der Holzbau in den letzten zehn Jahren das Bauwesen revolutioniert.

**Ein Grund:** Ein hoher Grad an individuell vorgefertigten Bauteilen erlaubt es dem Handwerk heute, schneller und kostengünstiger, Bauwerke aus Holz für die Kunden zu errichten.



Holzrahmenbau-Fertigung



Stab- und Plattenabbund



MassivHolzMauer-Produktion



Vollautomatisches Stangenlager

**Die Behrens-Gruppe als Ihr starker Partner** hat sich früh auf diesen Trend eingestellt, in modernste Maschinen investiert und ihre Serviceleistungen zudem stark erweitert. Mit nur einem Klick zu unserem Themenprospekt, in dem wir Ihnen diese genauer vorstellen möchten.



**Fertigen Sie in Zukunft ohne Qualitätsverlust** mit den Serviceleistungen der Behrens-Gruppe Ihre Holzbau-Projekte schnell und zuverlässig. Profitieren Sie zusätzlich von einem hohen Kosten-Spar-Faktor und sichern Sie sich mit unseren umfangreichen Serviceleistungen Ihren Erfolg bei zukünftigen Holzbau-Projekten...

**...unser Ziel ist es, dass Sie rundum zufrieden  
und Ihre Kunden von Ihrer Leistung begeistert sind.**



## Bei der Behrens-Gruppe ist mehr für Sie drin...

### Unschlagbare Produktvielfalt direkt ab Lager:

- Türen und Türbeschläge
- Bodenbeläge, Wand- und Deckengestaltung
- Plattenwerkstoffe von A bis Z
- Massiv- und Schnittholz
- Terrassendielen, Sichtschutzelemente
- Holzbau und Fassadengestaltung

### Besondere Serviceleistungen auf die Sie bauen können:

- 24h-Lieferservice für alle Lagerartikel
- 3 vollklimatisierte Zentrallager
- Vollautomatisches Stangenlager zur optimalen Verschnitt-Minimierung
- 24/7-Zugriff durch Online-Shop BestelloPlus
- Spezielle Angebote vom Zuschnitt- und Abbundservice über die Schichtstoffverpressung bis zur Möbelteile-, Holzrahmen- und MHM-Wand-Fertigung
- Spezielle Projektplattform für die optimale Übermittlung von Planungsunterlagen
- Vernetztes Warenwirtschaftssystem optimiert Abwicklung und Tourenplanung
- Eigener Fuhrpark mit Spezialfahrzeugen und stetig wachsender Anzahl an E-LKW, alle mit Elektro-Mitnahmestapler
- Lieferzeitpunkt vorab online

### Jederzeit und überall mit Rat und Tat an Ihrer Seite:

- Persönliche Fachberater im Innen- und Außendienst
- Fundierte Hilfen für fachgerechte Planung, Konstruktion und Verarbeitung
- Professionelle Unterlagen zum individuellen Einsatz bei Werbung, Beratung und Verkauf
- Regelmäßige Produktinformationen, Marketing-Aktionen, Workshops und Hausmessen
- Stets aktuelle Standort-Ausstellungen mit nahezu allen Original-Produkten
- Flexible Nutzung der Standort-Ausstellungen für die Beratung Ihrer Kunden



**Diese zwei der insgesamt 13 Behrens-Gruppen Standorte, halten Conluto-Produkte lagermäßig vor und beraten Sie gern...**

**Behrens Holz und Bauelemente GmbH**  
Bremer Straße 17 · 27356 Rotenburg  
Tel. 04261 707-0 · [info@holz-behrens.de](mailto:info@holz-behrens.de)

**F.A. Schreyer GmbH**  
In den sieben Äckern 1 · 31162 Groß Dungen  
Tel. 05064 900-0 · [info@holzschreyer.de](mailto:info@holzschreyer.de)



Homepage

**Die Behrens-Gruppe... der starke Partner für Handel und Handwerk.**

Aktualisierungen und Neues finden Sie unter [www.bestelloplus.de](http://www.bestelloplus.de). Maßangaben und Produkthinweise beruhen auf Informationen der Hersteller, für Richtigkeit und Vollständigkeit können wir keine Gewähr geben. Konstruktions- und Materialänderungen behalten wir uns nach dem Technikstand und der marktüblichen Produktentwicklung vor. Irrtum vorbehalten. **Online / 01.2026**

