

Alles für Ihre Holzbau- Projekte...

...wir fertigen und liefern
auf Wunsch montagefertig



Wir arbeiten uns für Sie...

...durch dick und dünn!

Der umwelt- und klimafreundliche Werkstoff Holz ist immer weiter auf dem Vormarsch. Im ländlichen Raum und in den Großstädten. In rasantem Tempo hat der Holzbau in den letzten zehn Jahren das Bauwesen revolutioniert.

Ein Grund: Ein hoher Grad an individuell vorgefertigten Bauteilen erlaubt es dem Handwerk heute, schneller und kostengünstiger, Bauwerke aus Holz für die Kunden zu errichten.



Holzrahmenbau-Fertigung



Stab- und Plattenabbund



MassivHolzMauer-Produktion

Die Behrens-Gruppe als Ihr starker Partner hat sich früh auf diesen Trend eingestellt, in modernste Maschinen investiert und ihre Serviceleistungen zudem stark erweitert, die wir Ihnen auf den folgenden Seiten im einzelnen vorstellen möchten.

Fertigen Sie in Zukunft ohne Qualitätsverlust mit den Serviceleistungen der Behrens-Gruppe Ihre Holzbau-Projekte schnell und zuverlässig. Profitieren Sie zusätzlich von einem hohen Kosten-Spar-Faktor und sichern Sie sich mit unserem umfangreichen Serviceleistungen Ihren Erfolg bei zukünftigen Holzbau-Projekten...



Dieser Prospekt wurde auf
FSC®-zertifiziertem Papier gedruckt.

FSC® setzt sich seit 1993 weltweit
für verantwortungsvolle und
nachhaltige Waldwirtschaft ein.

...unser Ziel ist es, dass Sie rundum



Vollautomatisches Stangenlager



zufrieden und Ihre Kunden von Ihrer Leistung begeistert sind.

Die präzise Holzrahmenwand-Fertigung Ihrer Holzbau-Projekte...

...nachhaltig und zertifiziert.

Das ist neu: Die Behrens-Gruppe bietet Ihnen ab sofort die komplette Holzrahmenwand für Innen- und Außenwände mit unterschiedlichen Materialaufbauten an. Mehr noch: Die Behrens-Gruppe ist in der Lage einen kompletten Rohbau in Holzbauweise zu liefern. Das beinhaltet Holzrahmenwände, MHM-Wände, BSP/BSH-Decken und Dachabbund.

Unsere Leistungen für vorgefertigte Holzwände:

- **Maximal Format** 3,8 x 12 m, Stärke 45 cm
- **Hochmoderne** Linienfertigung
- **Vorgefertigter Holzrahmenbau** für eine schnelle Baustellenmontage
- **Standard-Dämmung** mit Holzfaser
- **Standard-Beplankung** mit OSB und Gipsfaserplatten
- **Installationsebene** auf Wunsch
- **Lieferung** zertifizierter Elemente

Ihre Vorteile in Partnerschaft mit der Behrens-Gruppe:

- **Kostenersparnis...** Sie erwirtschaften den gleichen Umsatz bei geringeren Lohnkosten
- **Raumoptimierung...** Sie benötigen weniger Betriebsfläche
- **Kalkulierbarkeit...** durch gelieferte Aufmaßpläne und -listen punktgenau kalkulieren
- **Termingenaueigkeit...** Sie erhalten Ihre Holzrahmenwände zuverlässig und pünktlich geliefert
- **Zeitgewinn...** die Übernahme der gesamten Arbeitsvorbereitung durch uns einschließlich der Abbundpläne und Holzlisten verschafft Ihnen Freiräume
- **Service...** Sie beziehen von uns exakte Abbundpläne und perfekt abgebundene, sortierte und paketierte Bauteile für die sofortige, reibungslose Montage
- **Passgenauigkeit...** jeder Abbund wird perfekt und computergenau vorbereitet und auf einer CNC-gesteuerten Maschine exakt und passend gefertigt

Bitte beachten: Der Einstieg in die Erstellung eines kompletten Rohbaus in Holzbauweise ist eine komplexe Sache. Vor dem Projektstart sind bauseitig mehrere Vorgaben zu erfüllen. Dazu zählen die Lieferung von notwendigen Dokumenten wie z. B. eine statische Berechnung gemäß DIN EN 1995-1-1 (EC5), der Wärmeschutznachweis nach EnEV, Architektenplan mit Grundriss sowie Feuchte- und Tauwassernachweis nach DIN 4108.

Zur besseren Orientierung stellt Ihnen die Behrens-Gruppe Checklisten zur Verfügung und berät Sie in allen Punkten gerne ausführlich.

Zu den wichtigen Checklisten gehören:

- Vorgaben zur Baustelleneinrichtung
- Bauseits zu erbringende Leistungen
- Ablaufdiagramm Vorfertigung Holzrahmenbau
- Reservierung und Einplanung

...somit stehen Ihrem Erfolg alle Türen offen.

Für ein Angebot...

benötigen wir lediglich den gewünschten Wandaufbau, wie Ständerwerkstärke, Ständerwerkhöhe, Beplankung und Dämmung sowie die Menge in m².

Zur optimalen Übermittlung der Planungsunterlagen und Angebotserstellung steht Ihnen unsere neue Projektplattform zur Verfügung:

<https://projektplattform.behrens-gruppe.de>



Projektplattform



Vorgefertigte Wandelemente auf der Baustelle



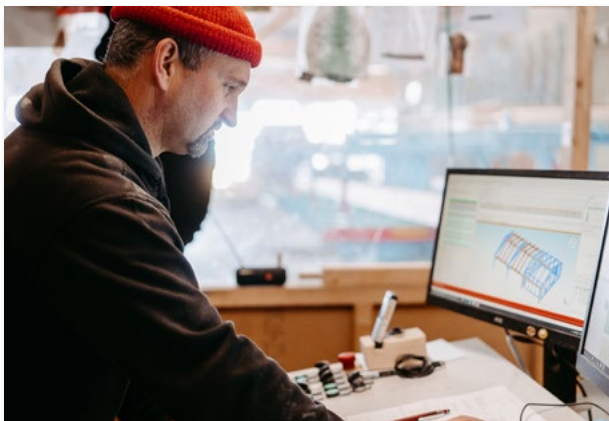
Digitalisierte Bearbeitung



Vollautomatisches Einbringen von losen Dämmmaterialien



Das Ergebnis vorbildlicher Planung und professioneller Ausführung.



Am Anfang steht die projektbezogene Arbeitsvorbereitung.



Optische Leichtigkeit erzielt dank spezielle Segmentbögen.



Bearbeitungsvielfalt durch vollautomatischen Abbund.

Projektbezogener Abbund...

...neue Freiräume im Arbeitsalltag.

Vollautomatische Steuerung und Präzision ohne Grenzen. Bei der Stababbund-Fertigung arbeiten die Abbundzentren der Behrens-Gruppe mit der K2i und der Robot-Drive von Hundegger. Mit dem Einsatz von diesen hochmodernen Maschinen verfügt man über die rationellsten und umfassendsten Lösungen zur Massivholzbearbeitung: Sägen, Abgraten, Auskehlen, Bohren, Fräsen, Schlitzen, Markieren und Beschriften.

Viele Arbeitsschritte erfolgen in nur einem Arbeitsgang. Das macht den Bezug von diesen Abbundleistungen besonders wirtschaftlich und kostensparend in vielen Holzbausparten: im Zimmereiabbund, Fachwerkbau, Holzrahmenbau, Fertighausbau, Leimholzabbund bis hin zum Spielgerätebau.

Und auch Plattenabbund wird souverän gemeistert. Hier arbeitet die Behrens-Gruppe mit der Hundegger Plattenbearbeitungsmaschine PBA-X 3600. Sie eignet sich für den Zuschnitt und die Bearbeitung von Brettsperr-, Brettschichtholz und MassivHolzMauer-Elementen mit einer Dicke von bis zu $Z = 40$ cm, einer maximalen Breite von $Y = 3,66$ m und einer Länge von $X = 16,50$ m.

Darauf können Sie bauen:

- **Abbundleistungen** für alle möglichen Bauprojekte
- **Projektbezogene** Arbeitsvorbereitung und Angebots-erstellung
- **Übernahme** maschinenlesbarer Daten
- **Klare** Kennzeichnung der Bauteile
- **Montagefreundliche** Bausätze und aussagefähige Montagepläne
- **Saubere** und passgenaue Konstruktion
- **Termingerechte** Fertigstellung und wunschgemäße Lieferung

Ihre Vorteile auf einem Blick:

- **Kostenersparnis...** Sie erwirtschaften den gleichen Umsatz bei geringeren Lohnkosten
- **Raumoptimierung...** Sie benötigen weniger Betriebsfläche
- **Kalkulierbarkeit...** durch verbindliche Angebote kann punktgenau kalkuliert werden
- **Termingenaugigkeit...** die Lieferung erfolgt zuverlässig und pünktlich
- **Zeitgewinn...** die Ausführung der gesamten Arbeitsvorbereitung durch die Behrens-Gruppe einschließlich der Abbundpläne und Holzlisten verschafft Ihnen neue Freiräume
- **Service...** Sie beziehen exakte Abbundpläne und perfekt abgebundene, sortierte und paketierte Bauteile für die sofortige, reibungslose Montage
- **Passgenauigkeit...** jeden Abbund bereiten wir perfekt und computergenau vor und fertigen ihn auf einer CNC-gesteuerten Maschine exakt und passend

Gut zu wissen... ...von der Unterdeckplatte bis zur Zimmertür bietet Ihnen die Behrens-Gruppe eine Vielzahl von Montage- und Ausbauprodukten. Wir beraten Sie gerne und stellen Ihnen Ihr individuelles Ausbaupaket zusammen.





Gesund bauen und leben...

...in Wänden aus Holz.

Dieses Bauelement aus Holz hat es in sich. Allein in Deutschland entstehen pro Jahr aktuell mehrere hundert Gebäude mit dem innovativen Bausystem MHM. Die Massiv-Holz-Mauer® für Wände aus reinem naturbelassenem Holz ist eine qualitativ hochwertige und einfache Alternative zur konventionellen Nassbauweise mit Stein und Beton und der Holzbauweise mit Leim und Chemie. Auch diese Elemente liefert die Behrens-Gruppe im Abbund als fix und fertige Holzwände termingerecht zu Ihrer Baustelle. Damit das Bauvorhaben zügig voranschreitet.

Das Ausgangsmaterial...

- Hochwertige Nadelholzbretter
- Optimale technische Trocknung auf ca. 15 % Restfeuchte
- Formstabil und resistent gegen Schädlinge

Ökonomische Vorteile...

- 20 % besserer Dämmwert gegenüber normalem Vollholz dank integrierter Luftpolster in der fertigen Wand
- Sie sparen 20 % Holz und obendrein Dämmmaterial
- Kurze Bauphase durch geringen Montageaufwand

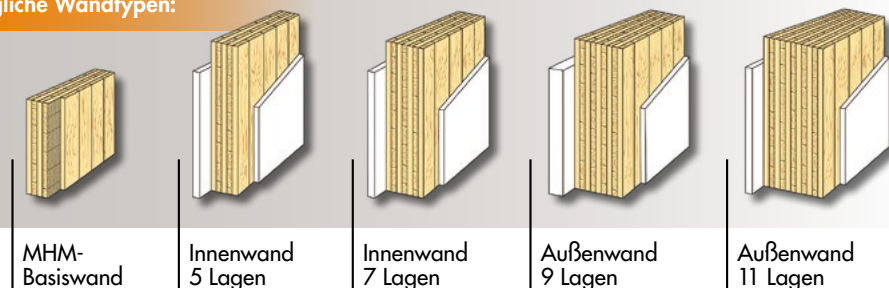
Durchdachte Herstellung... die profilierten Bretter werden kreuzweise verpresst und mit recycelten Aluminium-Rillenstiften Schicht für Schicht zu Rohwandelementen verbunden.

- Kein Kleber oder Zementmörtel
- Nach Aufbau sofort bewohnbar
- Keine Trocknungszeiten, da ausschließlich trockenes Baumaterial

Raumklimatische Vorteile...

- Diffusionsoffene Wände ohne Leim, Chemie und Folien
- Der natürliche Baustoff sorgt für ein optimales Feuchtegleichgewicht bei jeder Jahreszeit
- Speicherung von Sonnenenergie und Wärme in den Wänden

Mögliche Wandtypen:





Nicht länger mit Kompromissen sondern nach eigenen Wünschen planen.

Mehr positive technische Eigenschaften...

- Traditioneller Baustoff, langlebig und wertbeständig
- Hoher Schallschutz, Lärm bleibt draußen
- Keine Störung des natürlichen Magnetfeldes durch magnetisierte Stahlelemente
- Gute Schallabsorption im Innern dank des durchdachten Elementaufbaus
- Guter Brandschutz (erfüllt REI 90)
- Hoher Schutz vor hochfrequenter Strahlung von umliegenden Mobilfunksendeanlagen
- Volle Zufriedenheit der Eigentümer, Bewohner und Nutzer
- Günstiges Materialverhalten bei Hochwasser und Wasserschäden

(Fast) alles ist möglich...

...fordern Sie gerne unser Know-how heraus.



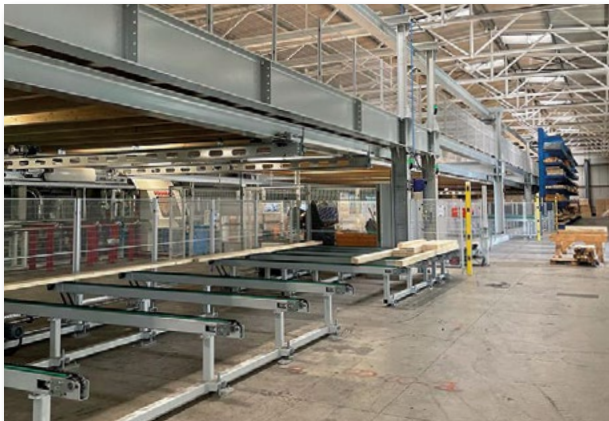
Das Raumklima mit Wohlfühlgarantie.



Den individuellen Wohnraum verwirklichen.



Eigener Fuhrpark mit elektrischen Mitnahmestapler sorgt für die zuverlässige und pünktliche Lieferung.



Im vollautomatisches Stangenlager...



...greifen alle Abläufe wie von Geisterhand ineinander.



Reduzierter Holzverschnitt auf ein absolutes Minimum.

Praktizierte Nachhaltigkeit...

...durch Verschnitt-Minimierung.

Es selbst in der Hand haben...

Sie legen großen Wert auf ökonomischen und ökologischen Einkauf im Holzbau? Dann kommen Sie um unseren neuen millimetergenauen Zuschnittservice nicht herum! Denn unser vollautomatisches Stangenlager reduziert mit modernsten Computer-Programmen Holzverschnitt auf das absolute Minimum. Das bedeutet praktizierte Nachhaltigkeit beim Stangenzuschnitt.

Pos.	Produktart	Stärke (mm)	Weite (mm)	Länge (mm)	Artzahl (Stk./L)	Kubikmeter	Preis/m³	Anmerkungen	Preis	Abnahme
1	KVH (Fichte)	60	100	6000	1	0,36	630 €		210 €	

Zuschnitt: Mehrfachlängen erhalten

Mindestgesamtlänge 2000 mm

Zuschnittsgelbes: 0,08 €

Summe netto: 0,08 €

MwSt. (9%): 0,08 €

0,16 €

Mehr Freiheit mit dem Stangomat...

Mit unserem neuen Eingabetool Stangomat, online zu finden in BestelloPlus unter <https://stangomat.bestelloplus.de/login>

können Sie KVH-Bauteillisten entweder millimetergenau eingeben oder die vorgegebene Excel-Tabelle ausgefüllt hochladen. Die Bauteile erhalten Sie als Mehrfachlängen oder exakten Zuschnitt.



So schneiden Sie bei uns ab sofort noch besser ab...

- **Wenn Sie KVH-Stangen** ab 6/10 als Mehrfachlängen oder exakten Zuschnitt bestellen
- **Wenn Sie Ihre Bauteillisten** in unser Eingabetool eingeben oder die vorgegebene Excel-Tabelle ausgefüllt hochladen
- **Wenn die Mindestabnahme** je Querschnitt mindestens 2000 mm beträgt

Sobald alle drei Bedingungen erfüllt sind, arbeitet unser vollautomatisches Stangenlager ohne Verschnitt und Sie kaufen nicht nur nachhaltig, sondern auch günstig ein!

Gut zu wissen...

...bei **Mehrfachlängen** sind an jeder Stange präzise Angaben, welche bestellten Bauteile in der Gesamtlänge enthalten sind. Ein millimetergenauer Zuschnitt von Einzelbauteilen ist gegen einen Aufpreis von 20 €/m³ ohne weiteres auch möglich.



Die zugeschnittene Liste bereit zum Abtransport auf die Baustelle.



Die Holzbau-Standorte der Behrens-Gruppe...

Behrens Holz und Bauelemente GmbH

Bremer Straße 17 · 27356 Rotenburg
Tel. 04261 707-0 · info@holz-behrens.de

Bohlen & Sohn GmbH & Co.KG

Fuldastraße 6 · 26135 Oldenburg
Tel. 0441 92087-0 · info@bohlen-oldenburg.de

F.A. Schreyer GmbH

In den sieben Äckern 1 · 31162 Groß Düngen
Tel. 05064 900-0 · info@holzschreyer.de

Seiling GmbH & Co. KG

Voltastraße 28 · 59229 Ahlen
Tel. 02382 9800-0 · info@seiling-ahlen.de

Hobraeck + Reinhard GmbH

Rheinstraße 140 · 56564 Neuwied
Tel. 02631 9098-0 · info@hobraeck.de

Nessler & Co. Holzhandel GmbH

Grundweg 45 · 39218 Schönebeck
Tel. 03928 7013-0 · info@nesseler-holz.de

Imholz GmbH

Riesaer Straße 52 · 04328 Leipzig
Tel. 0341 25011-0 · info@imholz-leipzig.de

Holzzentrum Wöhlk Dresden GmbH & Co. KG

Königsbrücker Landstr. 102 · 01109 Dresden
Tel. 0351 49288-0 · info@woehlk-dresden.de



Die Behrens-Gruppe... der starke Partner für Handel und Handwerk.

Aktualisierungen und Neues finden Sie unter www.bestelloplus.de. Maßangaben und Produkthinweise beruhen auf Informationen der Hersteller, für Richtigkeit und Vollständigkeit können wir keine Gewähr geben. Konstruktions- und Materialänderungen behalten wir uns nach dem Technikstand und der marktüblichen Produktentwicklung vor. Irrtum vorbehalten. 1530/09.2025



Homepage