

FASZINATION FEINE TÜREN



DIE EXKLUSIVE KOLLEKTION DER BEHRENS-GRUPPE



Maßangaben und Produkthinweise beruhen auf Informationen der Hersteller. Für Richtigkeit und Vollständigkeit können wir keine Gewähr übernehmen. Konstruktions-, Farb- und Materialänderungen behalten wir uns nach dem Stand der Technik und im Rahmen der marktüblichen Produktentwicklung vor. Farben und Dekore können aus drucktechnischen Gründen vom Original abweichen. Irrtum vorbehalten. **3,3T/07.2023**



I N H A L T

MODELL CUNA	06 – 07
MODELL RUPIA	08 – 09
MODELL FILAN	10 – 15
MODELL VERSA	16 – 19
GLATTE TÜREN	20 – 21
WANDBÜNDIG/REVERSE	22 – 25
GANZGLASTÜREN	26 – 29
SCHIEBETÜREN	30 – 33
TÜRDRÜCKER	34 – 42



FASZINATION

MIT IHRER AUSSTRAHLUNG FALLEN DIESE BESONDEREN TÜREN SOFORT POSITIV INS AUGE UND PRÄGEN JEDEN RAUM. SIE ERÖFFNEN NEUE EINDRÜCKE UND BERÜHREN DIE SINNE. UNVERWECHSELBAR UND EINZIGARTIG.

DIESE TÜREN BEGEISTERN MIT IHRER MODERNEN UND ZURÜCKHALTENDEN GESTALTUNG, MIT IHRER PERFEKTION UND ZEITGEMÄSSEN FORMENSPRACHE SETZEN SIE EIGENE MASSSTÄBE.

VOR ALLEM IM ZUSAMMENSPIEL MIT DEN AUSGEWÄHLTEN TÜRDRÜCKERN SCHAFFEN SIE BISLANG UNGEHAHNTEN MÖGLICHKEITEN FÜR GESCHMACKVOLLE INDIVIDUALITÄT UND PERSÖNLICHE AKZENTE. JEDER DIESER TÜRDRÜCKER ERFÜLLT IN MATERIAL UND VERARBEITUNG HÖCHSTE ANSPRÜCHE, ÜBERZEUGT AUF ANHIEB IN HAPTİK UND OPTIK. DAS ALLES IST DER FEINE UNTERSCHIED, DEN AUSGEZEICHNETES DESIGN AUSMACHT.

...EBEN FEINE TÜREN.

FEINE  TÜREN



MODELL CUNA



Mit ansprechenden, horizontalen oder vertikalen Rillenfräsungen bereichern diese Türen jeden Raum und setzen unübersehbare Akzente. Und durch die Oberfläche in Arctic White eröffnen sich neue Spielräume für individuelle Gestaltungen.



Cuna 01

...stumpfe Türen, ohne Schlüssellochbohrung, mit Flächenfräsungen.



Cuna 03



Cuna 04



MODELL RUPIA



Diese Türen in Arctic White greifen das klassische Design der Rillenfräsung auf. Die markante Dreier-Linienführung verleiht dieser Tür einen besonders starken Ausdruck ohne dabei aufdringlich zu wirken.

Rupia 03

...stumpfe Türen, ohne Schlüssellochbohrung, mit Flächenfräsungen.



RUPIA 04



Rupia 23



MODELL FILAN

Das Arctic White dieser Türen passt perfekt zu den klassischen Proportionen und Fräsungen. Die filigrane Linienführung sorgt für eine zeitgemäße und zurückhaltende Optik mit einem Touch Purismus. Die Türen überzeugen mit ihrer Ausdruckstärke und dezenten Eleganz, die sich in jede Raumgestaltung integriert.



Detail Flächenfräsung



Detail flächenbündiger Glasrahmen

...stumpfe Türen, ohne Schlüsselbohrung, mit Flächenfräsungen.



Filan 20



...Lichtausschnitt mit
flächenbündigem Glasrahmen



MODELL FILAN





MODELL FILAN



Filan 35



...Lichtausschnitt mit
flächenbündigem Glasrahmen

...stumpfe Türen, ohne Schlüssellochbohrung, mit Flächenfräsungen.



Filan 40



...Lichtausschnitt mit
flächenbündigem Glasrahmen

MODELL VERSA furnierte Oberfläche

Bei diesen Türen fällt sofort der spannende Kontrast zwischen querfurnierter Oberfläche in markanter Maserung und der ruhigen Kante in hellem Arctic White ins Auge. Ein unverwechselbares Merkmal, das im gegenwärtigen Möbel- und Interior-Design eine bedeutende Rolle spielt.

So wird die natürliche Ausdruckskraft der Oberfläche erhöht und die aufs Wesentliche reduzierte Formensprache betont.



Detail weiße Türkante



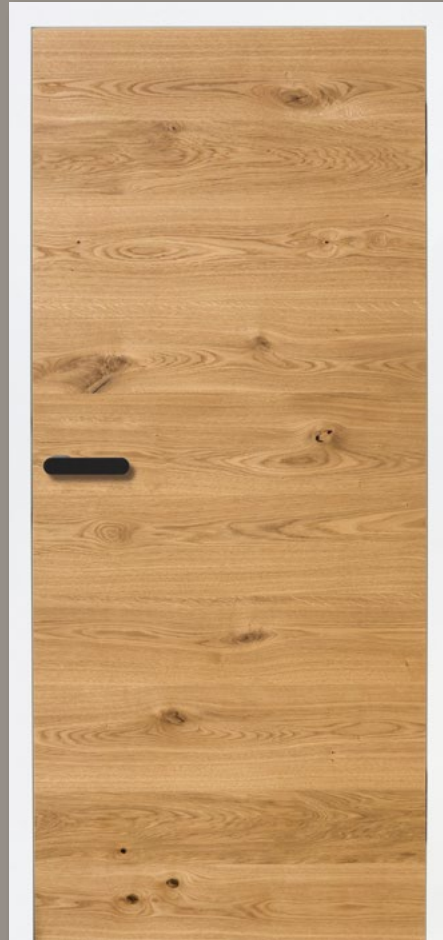
Cascade Eiche Vintage



MODELL VERSA furnierte Oberfläche



Eiche fine



Eiche großastig

...stumpfe Türen mit weißer Kante, ohne Schlüssellochbohrung.



Cascade Eiche Vintage



Dark Eiche

GLATTE TÜR Weißlack-Oberfläche



Detail flächenbündiger Glasrahmen

Die moderne, supermatte Lackoberfläche sorgt in Kombination mit der weißen Kante in Arctic White für eine einzigartige und faszinierende Ästhetik. Die praktische Anti-Fingerprint-Eigenschaft und die Lichtechtheit der Oberfläche sorgen für eine angenehme Haptik ohne Fingerabdrücke.



Weißlack ohne und mit Lichtausschnitt

...und G-Tec® Oberfläche



Detail weiße Türkante



Moderne Optik ohne Berührungsängste...

- Innovative, matte G-TEC® Oberfläche mit brillanter Farbgebung
- Angenehme Haptik mit praktischen Anti-Fingerprint-Eigenschaften
- Keine Fingerabdrücke auch bei intensiver Nutzung
- Leicht und weniger kratzempfindlich
- Leicht zu reinigen für lange Nutzungsdauer

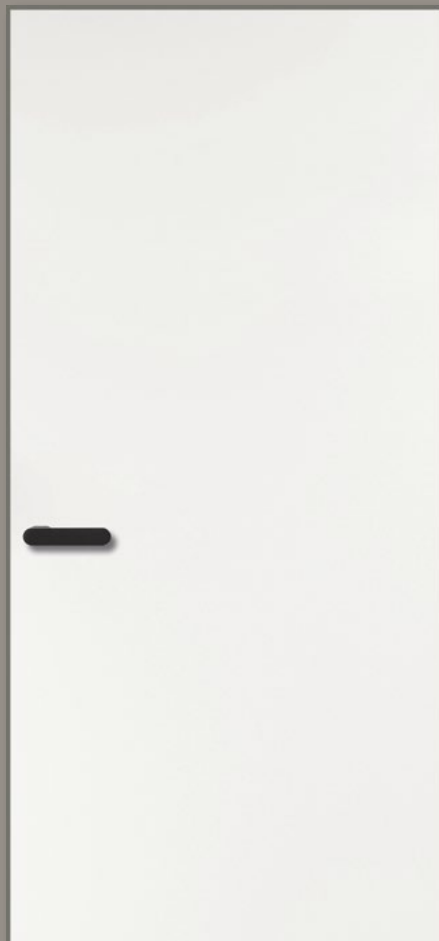


ZARGEN

Wandbündig von modulwerk

Edel verarbeitetes Aluminium bildet den ausgewählten Werkstoff für extrem schmale Zargen mit reduzierten Ansichtsbreiten. Im Zusammenspiel mit den passenden Türen sorgt das wandbündige Design für einen unverwechselbaren und harmonischen Raumeindruck.

Auch die Umfassungszargen aus Holz lassen sich überall problemlos integrieren und eröffnen für Renovierung und Neubau bislang ungeahnte Gestaltungsmöglichkeiten.



Zarge modulwerk 1.0



Zarge modulwerk 2.0



Zarge modulwerk 3.1



REVERSE ÖFFNEND

Für mehr Gestaltungsmöglichkeiten und optische Ruhe sorgt die reverse öffnende Tür, bei der das Türblatt durch den Rahmen hindurch bewegt wird...

...hervorragend geeignet für minimalistische Architektur.



FLÄCHENBÜNDIG Ganzglastür-Beschläge



Bandsystem TECTUS

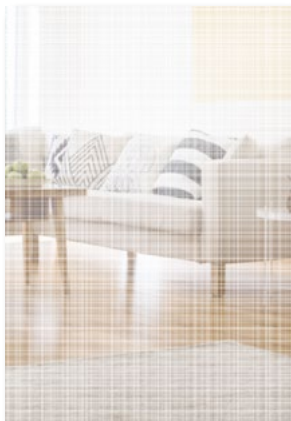
Ganzglastür, Zarge sowie Band- und Schließsystem liegen vollständig flächenbündig in einer Ebene. Diese Türen bestechen durch eine ruhige und elegante Optik und setzen dennoch unübersehbare Akzente.

Unterschiedliche Glasausführungen und ein spezielles Griffpaar tragen ihren Teil dazu bei.

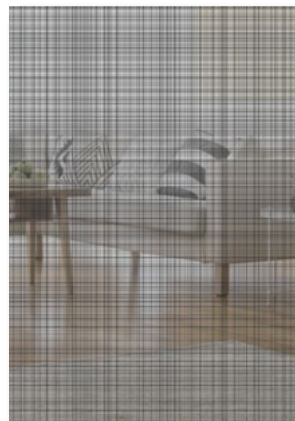




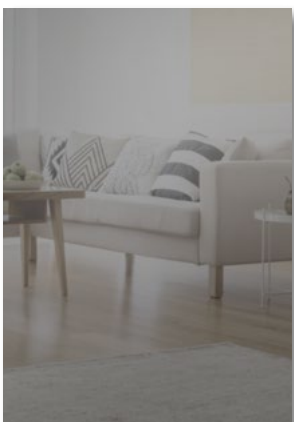
Griffpaar TECTUS



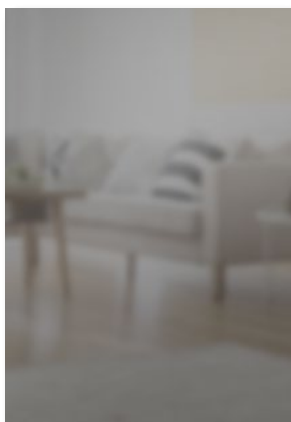
Kardin White



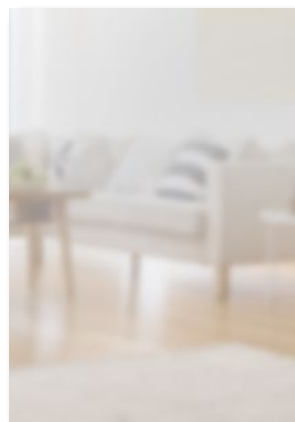
Kardin Black



Nox Grey



Dust Grey



Dust White



FLÄCHENBÜNDIG Ganzglastür-Beschläge





R8-DESIGN Schiebetür-Set



Set R8

Mit dem R8-Design werden Ganzglas-Schiebetüren erst perfekt abgerundet. Es setzt mit seiner eigenen Ästhetik und der gekonnten Verbindung von Metall und Glas unübersehbare Akzente.

Dafür orientiert sich die Kollektion R8 von GRIFFWERK als eingetragene Marke mit ihrer Linienführung am Vorbild klassischer Stahlrohrmöbel.



Griffstange R8



Griffmuschel R8
Square



Griffmuschel R8
Quattro



SCHIEBETÜREN im XL-Format



XL-Höhen in 2033, 2158
und 2450 mm

Ganz eigene Maßstäbe setzen
raumhohe Schiebetüren, die auf
faszinierende Art Räume verbinden.

Ob in Weißlack oder mit
seidenmatter weißen Oberfläche,
sie lassen zwischen Wand und
Schiebetür keinen Spalt offen.



XL-Breiten in 808, 933 und 1058 mm



Griffstange R8



Griffmuschel R8 Square



Griffmuschel R8 Quattro



Mögliche Griffmuscheln und -Stange im R8-Design



F A S Z I N A T I O N

TÜRDRÜCKER

UNSERE TÜRDRÜCKER MACHEN JEDES ÖFFNEN UND SCHLIESSEN ZU EINEM BESONDEREN ERLEBNIS. MIT ALLEN TÜREN BILDEN SIE EINE ÜBERZEUGENDE EINHEIT UND BEGEISTERN MIT IHRER MAXIMALEN REDUKTION UND DEM VÖLLIGEN VERZICHT AUF ROSETTEN.

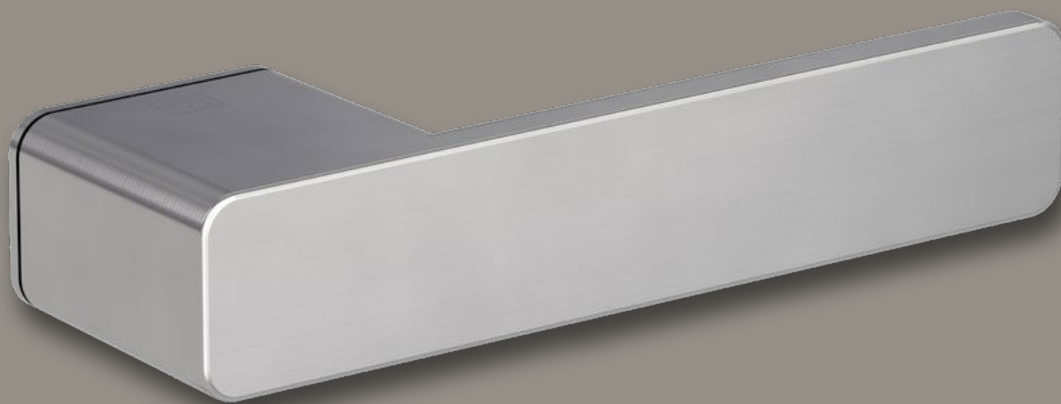


FEINE BESCHLÄGE

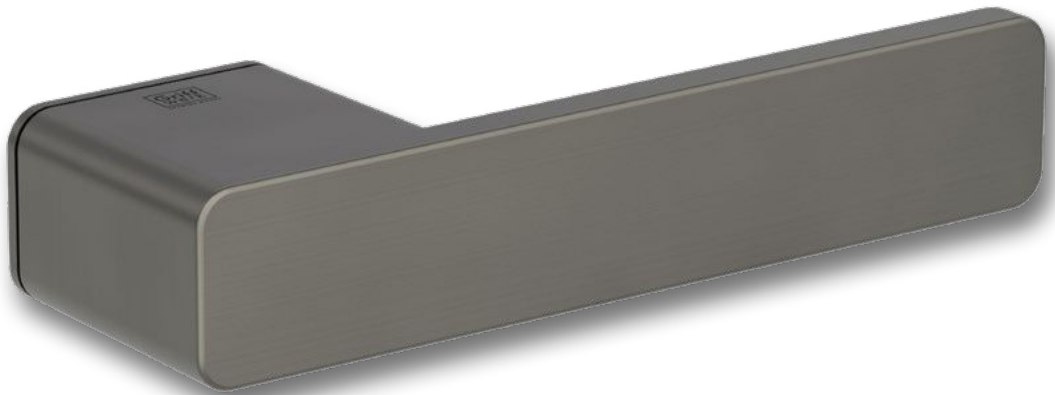


R8 ONE

UV und mit Abschließtechnik Smart2Lock



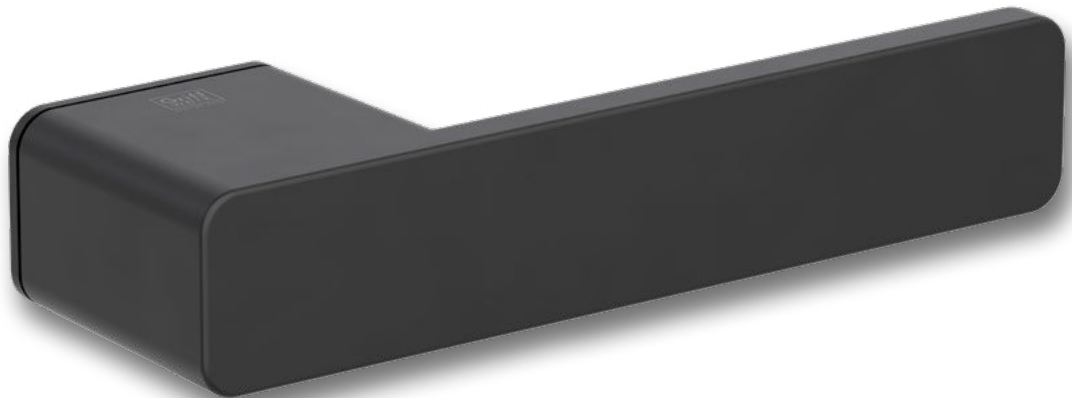
R8 ONE Samtgrau



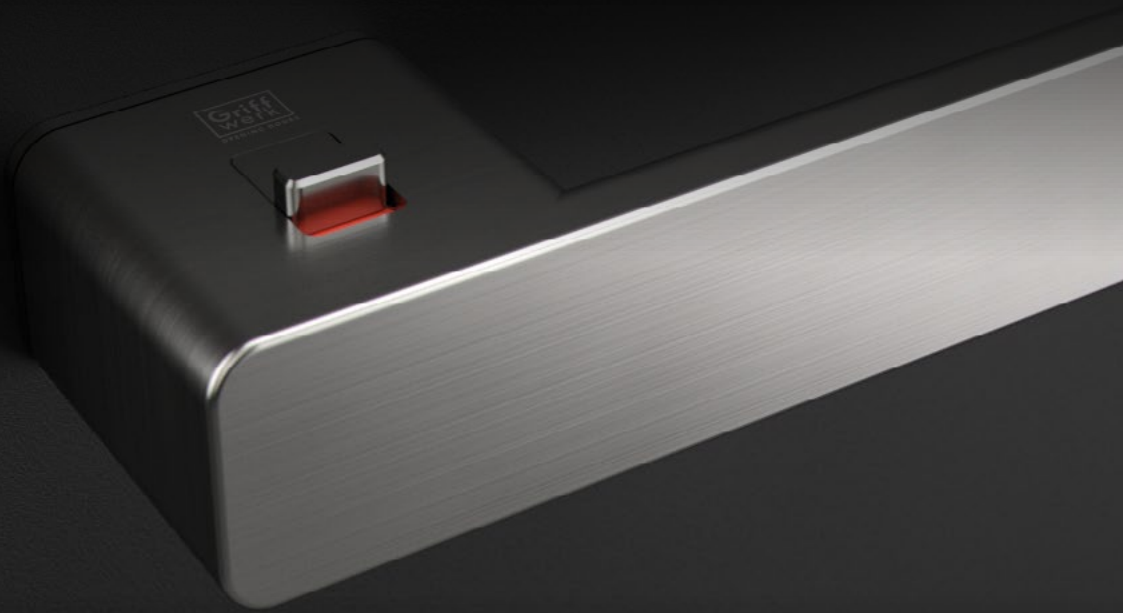
R8 ONE Kaschmirgrau



R8 ONE UV und mit Abschließtechnik Smart2Lock



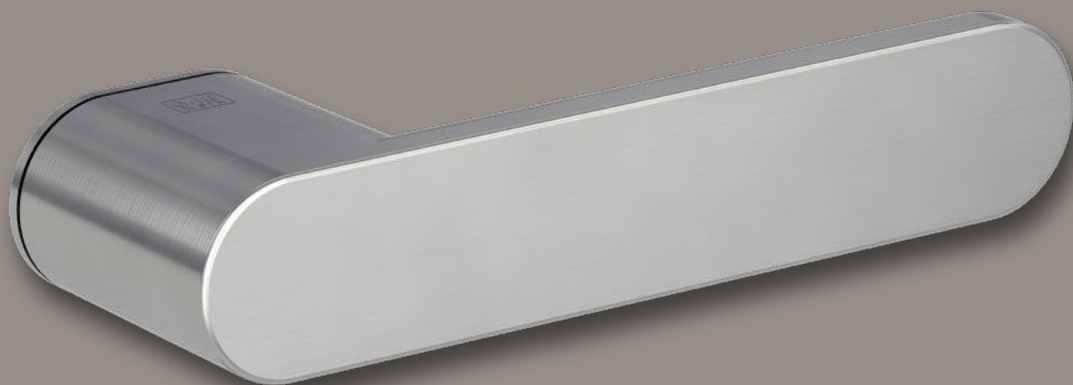
R8 ONE Graphitschwarz



R8 ONE Samtgrau mit Abschließtechnik Smart2Lock



AVUS ONE UV und mit Abschließtechnik Smart2Lock



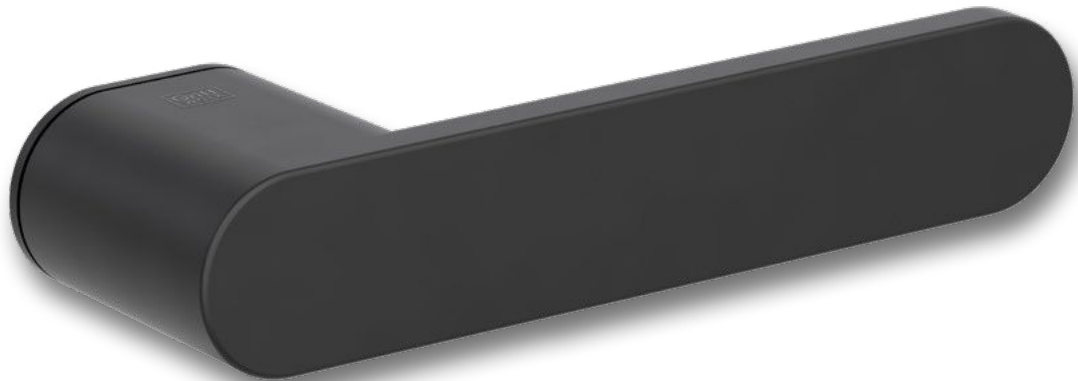
AVUS ONE Samtgrau



AVUS ONE in Kaschmirgrau mit Abschließtechnik Smart2Lock



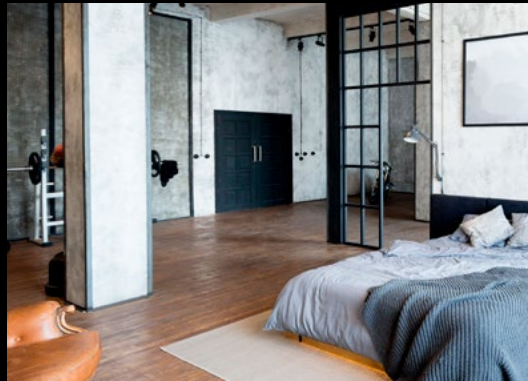
AVUS ONE UV und mit Abschließtechnik Smart2Lock



AVUS ONE Graphitschwarz

Black IS BEAUTIFUL

Immer mehr Einrichtungsstile verlangen nach Gegenständen und Accessoires in schlichtem Schwarz. Dieser Farbton setzt klare und edle Akzente und unterstreicht ein ganz eigenes Lebensgefühl. Um diesem Trend gerecht zu werden, bieten wir für unsere Türevielfalt eine Auswahl an schwarzen Drückern in unterschiedlichen Formen.



Dazu gehören natürlich auch farblich passende Bänder und Rosetten, die wir jetzt noch um die meist verborgenen Elemente, wie Schlösser und Schließbleche ergänzt haben. Besuchen Sie unsere vielfältige Ausstellung und lassen sich dort durch die Auswahl an Türen aus Holz oder Glas in unzähligen Ausführungen und Optiken inspirieren.

Fragen Sie Ihren Handwerker, der kennt uns bestimmt.



FEINE TÜREN

DIE EXKLUSIVE KOLLEKTION DER BEHRENS-GRUPPE