



DIE BEHRENS-GRUPPE  
■ ■ ■

2023

Lagerprogramm Ahlen, Osnabrück, Metelen

...in kürzester Zeit geliefert

# Gartengestaltung



Terrassendielen  
in Holz und BPC

Keramikfliesen  
in Stein- und Holzoptik

Sichtschutzzäune

Zubehör und Pflege



# GARTENGESTALTUNG

...so wird Ihr Garten

Foto: Daniele Koeber

## INHALT:

**Sie lieben Ihren Holzfußboden im Innenraum.** Weil er warm, langlebig und natürlich ist und dabei gleichzeitig viele Gestaltungsmöglichkeiten offen lässt. Warum nehmen Sie diese Vorteile des Holzfußbodens nicht einfach mit nach draußen, auf Ihre Terrasse? Wählen Sie aus unserem hochwertigen und widerstandsfähigen Sortiment Ihre Terrassendielle. Ob aus Holz, BPC oder Keramik...

...wir beraten Sie gern.

**Sie wollen Ihre Terrasse geplant haben?** Die innovative Software von Eurotec wurde zur Erleichterung der Materialbedarfsplanung für den Terrassenbau entwickelt. Nach dem Eintragen einiger wichtiger Parameter werden die passenden Artikel für die Unterkonstruktion, die Auflagerung der Unterkonstruktion sowie das Material zur Befestigung der Terrassendielen zur Auswahl gestellt...

...nutzen Sie die kostenlose Software: [terrasseplanen.de](http://terrasseplanen.de)

### Terrassendielen Holz

Bamboo X-treme .....	04 – 07
Thermokiefer.....	08
Douglasie .....	09

### BPC Kunststoff-Terrassendielen

Terradura (BPC) .....	10 – 12
-----------------------	---------

Zubehör .....	13 – 15
---------------	---------

Verlegeanleitung .....	16 – 17
------------------------	---------

Keramikfliesen .....	18 – 21
----------------------	---------

Sichtschutzzäune .....	22 – 24
------------------------	---------

Wissenswertes .....	25
---------------------	----

Praktische Verlegeanleitungen finden Sie auf den Produktseiten (QR-Code).



# zum Outdoor-Wohnzimmer.

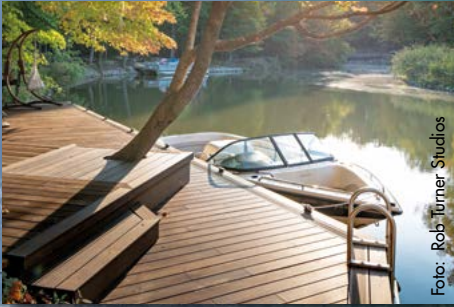


Foto: Rob Turner Studios



*...nachhaltig,  
klimafreundlich  
und ökologisch*

## DER BAUSTOFF HOLZ...

...gilt generell als klimafreundlicher und ökologisch wertvoller Werkstoff. Ein Grund dafür: In einem Kubikmeter Holz ist bis zu eine Tonne CO<sub>2</sub> gespeichert. Denn während seines Wachstums entzieht jeder Baum CO<sub>2</sub> aus der Luft und speichert es für Jahrzehnte, ja bis zu Jahrhunderte.

In unserem umfangreichen Terrassendielen-Lagerprogramm finden Sie aktuell fünf ökologische Produkte aus Holz für Ihr klimafreundliches Outdoor-Wohnzimmer ...**bitte beachten Sie dazu auf den Folgeseiten nebenstehendes Symbol.**

Das exzellente Produkt **Bamboo X-treme**, als Beispiel, wächst schnell und gilt als sehr nachhaltiges Produkt. Eine exotische Besonderheit ist Guayana-Teak. Dieses Holz stammt aus einem Stausee. Dessen Wasser überflutete einst einen riesigen Wald. Seine alten Baumstämme werden heute als wertvoller Baustoff gewonnen, weil sie sonst im Wasser verrotten und jede Menge Treibhausgase freisetzen würden.



Natürlich führen wir auch weiterhin die Klassiker wie Eiche, sibirische Lärche und Bangkirai sowie sämtliches Zubehör.

**Alle unsere Terrassendielen sind auf dauerhafte Wertbeständigkeit ausgelegt und lassen sich bequem und umweltfreundlich pflegen...**

**...was will man mehr?**



# BAMBOO X-TREME

## die ökologische Alternative zu Tropenhölzern

**Bamboo X-treme gehört zu den am schnellsten wachsenden Pflanzen der Welt** und bildet eine fast unermesslich ergiebige Rohstoffquelle. Denn die nach 5 Jahren bereits erntereifen Stämme werden so geschlagen, dass die Pflanze weiter lebt und ein Kahlschlag praktisch unmöglich ist.

**Bis zu seiner Ernte bindet der Bambus mehr CO<sub>2</sub>**, als bei Produktion und Transport der Terrassendielen freigesetzt wird. In feine Streifen geschnitten, wird der Bambus in einem patentierten Verfahren thermisch behandelt und verdichtet, ganz ohne chemische Zusätze.

**Damit übertreffen die Terrassendielen aus Bambus** bei Härte, Formstabilität und Widerstandsfähigkeit sogar die besten tropischen Hartholz-Arten und halten so den Witterungs- und Umwelteinflüssen bei korrekter Verlegung mindestens ein viertel Jahrhundert stand. Sie stellen so eine echte, ökologisch sinnvolle Alternative dar.

**Bamboo X-treme** ist dank des hochwertigen Verarbeitungsprozesses auch als Balken für den Einsatz in Outdoormöbeln geeignet oder als Fassdenprofile erhältlich.



Bamboo X-treme Terrassendielen mit geriffelter Oberfläche



Bamboo X-treme Terrassendielen mit glatter Oberfläche



# Terrassendielen Holz

*...nachhaltig, klimafreundlich und ökologisch*



Foto: Krijgman Mürden

**Anspruchsvolle und langlebige Außengestaltung**  
mit Bamboo X-treme Fassadenprofile



Foto: Wetz Ausenraum Elemente

**Outdoor-Möbel** aus Bamboo X-treme-Balken



# Bambus

...die robuste Alternative

## Allgemeine Daten:

- Herkunft: Asien
- CO<sub>2</sub>-neutral, ökologische Alternative zu Tropenhölzern, auf Anfrage mit FSC-Zertifizierung erhältlich
- Dauerhaftigkeitsklasse 1  
Gebrauchsklasse 4
- 25 Jahre Garantie
- Extrem formstabil, widerstandsfähig und langlebig
- Erfüllt die höchsten Anforderungen der entscheidenden EU-Normen
- Wahlweise mit glatter oder geriffelter Oberfläche zu verlegen
- Einfache Pflege: jährliche Reinigung, kein Ölen notwendig, N-durance muss jährlich geölt werden
- Schnelle, und kostensparende Verlegung mit Spezialclips

**Verwendung:** Terrassenbau, Möbel

## Verarbeitungshinweise:

- Fugenbreite zwischen den Dielen: 6–10 mm, mit Befestigungsclips 6 mm
- stirnseitig Nut + Feder

## Befestigungsempfehlung:

nach Herstellerangaben



Nut/Feder



CO<sub>2</sub>-neutral



Extrem hart



Formstabil



Verlegeanleitung

## Bamboo X-treme Terrassendielen

**Bamboo X-treme Terrassendielen** stirnseitige N+F-Verbindung, vorgeölt, thermisch behandelt  
Kombiprofil, auch mit glatter Oberfläche und ohne sichtbare Befestigungen einfach und schnell zu verlegen (MC: GADIBA)



Ausführung	Oberfläche/Qualität	Stärke in mm	Breite in mm	Länge in m	Art.-Nr.
Bamboo X-treme Terrassendiele	glatt/geriffelt	20	137	1,85	4004385
			178	1,85	400438700

## Bamboo X-treme Terrassendielen bombiert ...Verlegung ohne Gefälle

**Bamboo X-treme Terrassendielen**, stirnseitige N+F-Verbindung, Deckseite vorgeölt, thermisch behandelt,  
Oberseite dezent gewölbt (bombiert) zur Entwässerung durch die Längsfugen, Verlegung ohne Gefälle (MC: GADIBA)



bombiert



Ausführung	Oberfläche/Qualität	Stärke in mm	Breite in mm	Länge in m	Art.-Nr.
Bamboo X-treme Terrassendiele	bombiert, glatt	20	155	1,85	4004385010

**Unterkonstruktion für Bamboo X-treme Terrassendielen** 4-seitig glatt (MC: GADIBA)



Ausführung	Oberfläche/Qualität	Stärke in mm	Breite in mm	Länge in m	Art.-Nr.
Bamboo X-treme Unterkonstruktion	4-seitig glatt	40	60	2,44	400438511





## Bamboo X-treme Treppenkanten- und Abschlussprofil

stirnseitige N+F-Verbindung, Deckseite vorgeölt, thermisch behandelt (MC: GADIBA)



Ausführung	Oberfläche/Qualität	Stärke in mm	Breite in mm	Länge in m	Art.-Nr.
Bamboo X-treme Treppenkanten- /Abschlussprofil	glatt	30	65	1,85	4004385050 185

## Zubehör (MC: GADIBA)

Ausführung		Art.-Nr.	VE
<b>Befestigungsclips asymmetrisch</b> inkl. Schrauben und Bit	für 18 mm	4004385210 0010	90
	für 20 mm	4004385210 0020	90
<b>Start- und Endclips</b> inkl. Schrauben und Bit	inkl. Schrauben und Bit	400438521 0030	30
		400438521 0010	90
<b>Aisi 410 Schraube</b> für Alu-Unterkonstruktion		4004385220	90
<b>WOCA Terrassenöl "Teak"</b> für Bamboo X-treme Ausreichend für ca 35 m <sup>2</sup>		40043853	3,0 l
<b>Stirnkantenwax Bamboo X-treme</b> für Bamboo X-treme Ausreichend für ca 35 m <sup>2</sup>	transparent	400438531 0250	250 ml
		400438531 0750	750 ml
<b>WOCA Terrassenreiniger</b>		400438535	2,5 l
<b>WOCA Silicium Carbid Besen</b>		400438545	–

## Dazu passend...

## Bamboo X-treme Fassadenprofil

für Clip-Montage, stirnseitige N+F-Verbindung, unbehandelt, thermisch behandelt (MC: GADIBA)



Ausführung	Oberfläche/Qualität	Stärke in mm	Breite in mm	Länge in mm	Art.-Nr.
Bamboo X-treme Fassadenprofil	unbehandelt	18	75	1850	4004385030

Foto: Krijgsman Muiden





**NEU**

# Thermokiefer

...das einzigartige Holz

**Allgemeine Daten:**

- Holzart: heimische Kiefer
- Herkunft: Europa
- Attraktive und einzigartige Optik
- Elegante Erscheinung durch gebürstete, strukturierte Oberfläche
- Ökologisch zertifiziertes Holz, ressourcenschonend und umweltfreundlich erzeugt
- Mit der Dauerhaftigkeitsklasse 2 besonders widerstandsfähig und langlebig
- Ohne zusätzliche Imprägnierung haltbar und pflegeleicht, durch ein spezielles thermisches Verfahren modifiziert



**Verarbeitungshinweise:**

- Achsabstand Unterkonstruktion: max. 500 mm
- Fugenbreite zwischen den Dielen: 6-8 mm
- Seitlich genietet für Clip-Befestigung

**Befestigungsempfehlung:**

Unterkonstruktionen in Holz oder Alu möglich, sichtbar und unsichtbar verschraubt



**Thermokiefer Terrassendielen**

(MC: GADIKI)



Ausführung	Oberfläche / Qualität	Stärke in mm	Breite in mm	Länge in m	Art.-Nr.
Thermokiefer Terrassendielen	Vorderseite gebürstet/strukturiert, Rückseite glatt	26,5	140	4,20 / 5,10	40M04K2614







## Douglasie

...das ausdrucksstarke Holz

### Allgemeine Daten:

- Herkunft: Europa und Nordamerika
- Farbe: gelb-rötlich
- Dauerhaftigkeitsklasse: 4
- Eigenschaften: Ausdrucksstarke Optik und kontrastreiches Farbspiel, widerstandsfähig, regelmäßige Reinigung und Pflege für erhöhte Haltbarkeit

### Verarbeitungshinweise:

- Achsabstand Unterkonstruktion: max. 600 mm
- Fugenbreite zwischen den Dielen: 6–10 mm
- Abstand zwischen den Stößen: 3–4 mm



### Douglasie Riffelbohlen Terrassendielen

2-seitig grob, gebündelt (MC: GADIDO)



Ausführung	Oberfläche / Qualität	VE Stck./Pack	Stärke in mm	Breite in mm	Länge in m	Art.-Nr.
Douglasie Terrassendielen	grob/grob	3	28	145	3,0/4,0/5,0	4004280GGP

### Unterkonstruktion für Douglasie Terrassendielen (MC: GADIDO)



Ausführung	Oberfläche / Qualität	Stärke in mm	Breite in mm	Länge in m	Art.-Nr.
Douglasie Glattkant Unterkonstruktion	gehobelt und gefast KD GKL I/III	45	70	5,0	4004285 0500



# Stauseeholz Guyanateak

...das einzigartige Holz

## Allgemeine Daten:

- Holzart: Basralocus
- Herkunft: Südamerika
- Attraktive und einzigartige Optik
- Elegante Erscheinung durch beidseitig glatte Oberfläche
- Ökologisch zertifiziertes Holz, ressourcenschonend und umweltfreundlich erzeugt
- Mit der Dauerhaftigkeitsklasse 1-2 besonders widerstandsfähig und langlebig
- Ohne zusätzliche Imprägnierung haltbar und pflegeleicht

## Verwendung:

Terrassenbau, Fassade, Massivholzdiele, Fensterholz, Zäune, zugelassenes Konstruktionsholz.

## Verarbeitungshinweise:

- Achsabstand Unterkonstruktion: max. 500 mm
- Fugenbreite zwischen den Dielen: 6-8 mm
- Abstand zwischen den Stößen: 3-4 mm



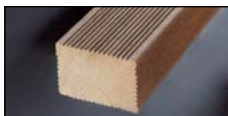
## Guyanateak Terrassendielen

Stauseeholz (MC: GADIGU)



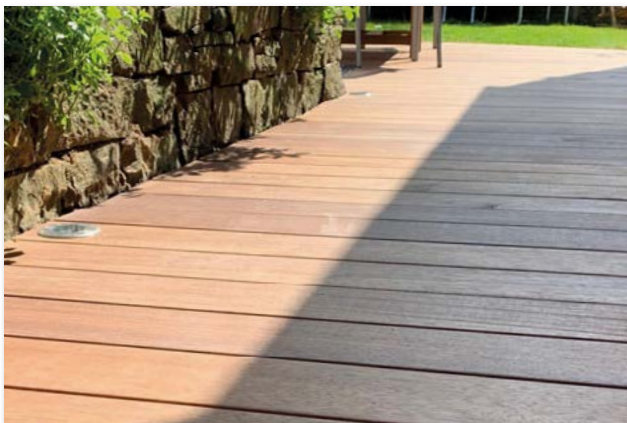
Ausführung	Oberfläche / Qualität	Stärke in mm	Breite in mm	Länge in m	Art.-Nr.
Guyanateak Terrassendielen	4-seitig gehobelt, Kanten gerundet	25	140	2,74 - 3,96	4004377100

## Unterkonstruktion und Konstruktionsholz



Ausführung	Oberfläche / Qualität	Stärke in mm	Breite in mm	Länge in m	Art.-Nr.
Bangkirai, Kapur oder ähnlich	2-seitig geriffelt	45	70	2,44 - 4,88*	W67BA1020

\*Länge je nach Verfügbarkeit





# Und es hat klick gemacht...

...das innovative Clipsystem von Profis für Profis.

Das Clipsystem von GRAD® ist eine innovative Lösung, die auf drei starken Elementen basiert:

- **Stellfuß TopLift®**
- **Alu-Unterkonstruktion (UK)** mit vormontierten GRAD® Clips
- **Deckbelag** bestehend wahlweise aus Bambus (MOSO®), Holz (KEBONY®, ACCOYA®, Thermokiefer, Thermoesche), WPC UPM®, Nekko®, DEX®, Keramik, Stein – oder im angesagten Materialmix

Das System bietet für jeden Bodentyp die passende Unterkonstruktion. Durch den GRAD® Clip wird Staunässe verhindert. Dieser konstruktive Holzschutz sorgt für Langlebigkeit, da er Fäulnis und Verformung vorbeugt und gleichzeitig für eine gute Belüftung sorgt. Dafür werden 20 Jahre Garantie auf die gesamte Unterkonstruktion gewährt.

Die Montage des GRAD®-Clipsystems ist so einfach wie genial. Der Deckbelag wird einfach auf die Alu-Unterkonstruktion geklickt. Die Clips sind bereits ab Werk vormontiert. Lästiges Schrauben gehört der Vergangenheit an. Mit dem GRAD®-Clipsystem lassen sich, je nach Form des Projekts, bis zu 70 % Montagezeit gegenüber herkömmlicher Verlegung sparen....

...fragen Sie uns gerne nach weiteren Informationen.

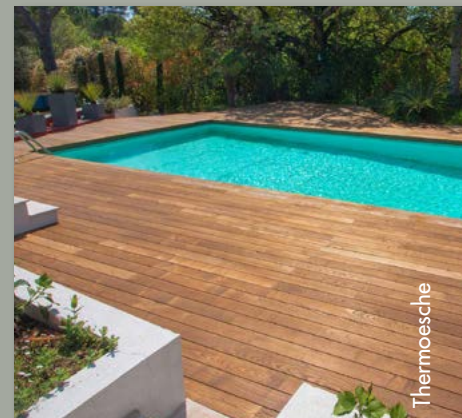


Große Zeitersparnis bei der Montage



Montage ohne Vorbohren und Schrauben, keine Rissbildung

Komplett unsichtbare Befestigung und ein perfektes Ergebnis... Ausrichtungsfehler sind ausgeschlossen





# Terradura Dielen

...die pflegeleichte Alternative

## Allgemeine Daten:

- Durch hohen Anteil an Mineral- und Naturfasern extrem widerstandsfähig, langlebig und praktisch pflegefrei
- Gebürstete, matte Oberfläche mit natürlicher Optik und guter Farbestabilität
- Als **Massivprofil** mit feiner oder grob geriffelter Oberfläche

**NEU...** 1-seitig Struktur, 1-seitig V-Fuge

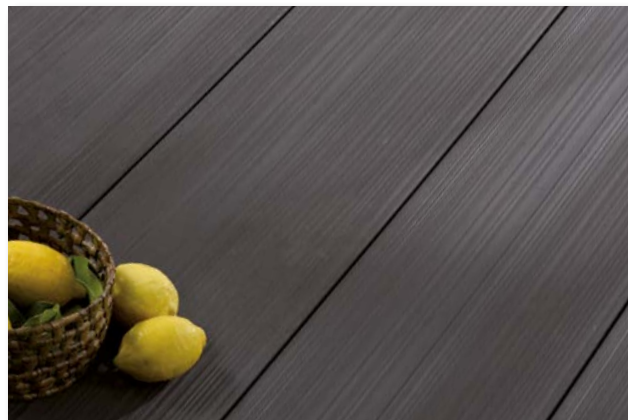
- **Eigenschaften:** energieeffizient, langlebig, recycelbar sowie CO<sub>2</sub> neutral, hervorragende Isolationswerte und enorme Beständigkeit gegen Witterungseinflüsse



Verlegeanleitung



Granitgrau Breitdielen



Schiefergrau Breitdielen



## Terradura Breitdielen

1-seitig Wellenprofil / einseitig glatt (MC:GADIKU)



Ausführung	Stärke in mm	Breite in mm	Länge in mm	Art.-Nr.
Granitgrau <b>NEU</b>	20	245	3640 /4860	HTE0000150
Schiefergrau	20	245	3640 /4860	HTE0000230

## Terradura Massivprofil

gebürstet, 1-seitig Struktur, 1-seitig V-Fuge (MC: GADIKU)

**NEU**



Ausführung	Stärke in mm	Breite in mm	Länge in m	Art.-Nr.	VE:Stck.
Granitgrau	20	130	3,64/4,86/6,07	HTEOM0110P	2
Schiefergrau	20	130	3,64/4,86/6,07	HTEOM0115P	2
Steingrau	20	130	3,64/4,86/6,07	HTEOM0130P	2
Bi-Color Sand	20	130	3,64/4,86/6,07	HTEOM0120P	2



Massivprofil Granitgrau



Massivprofil Schiefergrau



Massivprofil Steingrau



Massivprofil Bi-Color Sand





## beroliving <sup>sun</sup> ...die ideale Alternative

### Allgemeine Daten:

- Durch hohen Anteil an Mineral- und Bambusfasern extrem widerstandsfähig, langlebig und praktisch pflegefrei
- Natürliche Optik und gute Farblichkeit
- Massivprofil mit geriffelter oder genuteter Oberfläche

### Verwendung:

Terrassenbau, Möbel

### Befestigungsempfehlung:

nach Herstellerangaben

### Beroliving Massivprofil

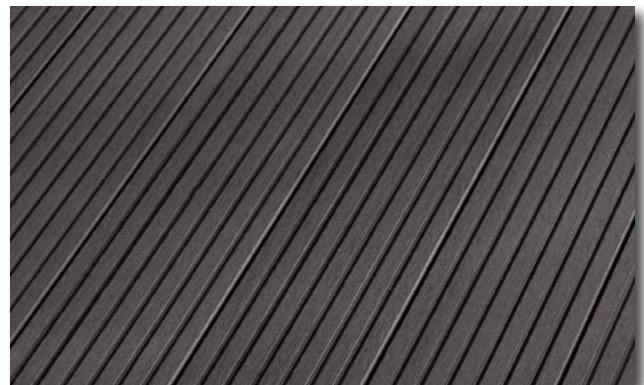
1-seitig geriffelt/1-seitig genutet (MC:GADIKU)



Ausführung	Stärke in mm	Breite in mm	Länge in m	Art.-Nr.	VE: Stck.
Steingrau	19,5	120	3,00/4,00	HTEOM0300P	2
Schiefergrau	19,5	120	3,00/4,00	HTEOM0310P	2



Steingrau



Schiefergrau



## Terradura Unterkonstruktion 4-seitig glatt (MC: GADIKU)



Ausführung	Stärke in mm	Breite in mm	Länge in mm	Art.-Nr.
Unterkonstruktion schwarz	38	51	3660	HTE0000360

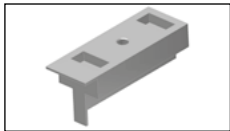
## Terragarden TerraTool Alu-Terrassenunterbau (MC: GLTHZU)

Aluminium zählt zu den formstabilsten Metallen und ist gleichzeitig sehr leicht. Diese zwei Eigenschaften machen wir uns für die Unterkonstruktion zu Nutzen. Dielenoberfläche optisch ohne sichtbare Schrauben, kein Splittern oder Aufspreißen um den Schraubenkopf; automatisch immer der gleiche Dielenabstand, keine Keile, kein Messen nötig; verzugsfreier Unterbau; für Jahrzehnte wetterfest; leichte und schnelle Montage; geringe Aufbauhöhe (40 mm); geeignet für Dachterrassen



Bezeichnung		Art.-Nr.	VE: Stck.
<b>TerraTool Alu-Schiene</b> 40 x 60 mm, 5,6 m lang	eloxiert (silberfarbig)	4004330320	1
	schwarz eloxiert	4004330322	1
<b>TerraTool Zug-Clip A2</b> für Fugenabstand 5 mm	TerraDura, schwarz inkl. 1 Bit und Edelstahlschraube	4004330310 0010	100
	TerraTherm (Holz), schwarz inkl. 1 Bit und Edelstahlschraube	4004330310 0020	100
<b>Alu-Systemprofilverbinder EVO</b> 24 x 50 x 200 mm	inkl. 4 Bohrschrauben pro Verbinder	W5ET975611	10
<b>Eckverbinder EVO</b> 40 x 25 x 40 mm	inkl. 4 Bohrschrauben pro Verbinder	W5ET975612	10
<b>Profilbohrschraube TX 25</b> 5,5 x 61 mm	Edelstahl A4	W5ET905563 5551	200

## Befestigung und Pflege Terradura (MC: GADIZU)



Clip

Bezeichnung		Art.-Nr.	VE: Stck.
<b>TerraDura Clip</b>	4,5 mm Fugenabstand, ohne Schrauben	HTE0000507	120
<b>TerraDura Starterclip</b>	ohne Schrauben	HTE0000512	25
<b>TerraDura Edelstahlschrauben</b> für Clip	3,2 x 40 mm, inkl. Bit T10	HTE0000515	120
<b>TerraDura Schrauben</b> für Starterclip	3,2 x 40 mm	HTE0000520	25
<b>TerraDura Clip</b> für Breitediele	inkl. Schrauben	HTE0000530	50
<b>TerraDura Intensivreiniger</b>	Sprühflasche	HTE0000720	0,25 l
<b>Terracare Grundreiniger</b>	Kanister	HTE0000710	2,5 l



## Zubehör Terrassendielen

### Hapatec Holzbau- und Terrassenschraube

Perfekte Verbindung im gesamten Außenbereich, exakter Sitz des Bit im Antrieb; kein Taumelschlag, kein Abrutschen

Ausführung		Art.-Nr.	VE
TX 25 Edelstahl gehärtet	5,0 x 40 mm	W5ET111817	200
	5,0 x 45 mm	W5ET111817	200
	5,0 x 50 mm	W5ET111817	200

Ausführung		Art.-Nr.	VE
TX 25 Edelstahl gehärtet	5,0 x 60 mm	W5ET111817	200
		W5ET11182E	1000 Eimer
	5,0 x 70 mm	W5ET111817	200

### EVO Profilbohrschraube

Ausführung		Art.-Nr.	VE
TX 25 Edelstahl gehärtet	5,0 x 50 mm	W5ET905559	200

### Sihga DielenFix DF

Die nicht sichtbar geschraubte Befestigung für Terrassenhölzer. Der Terrassenbelag wird an keiner Sichtfläche verletzt und gut durchlüftet. Die Lebensdauer der Terrasse wird damit verlängert.



Bezeichnung	Inklusive	Art.-Nr.	VE
<b>DielenFix DF</b> Edelstahl A2	<ul style="list-style-type: none"> <li>■ 600 Bohrfix FB4 (2 x 22 mm Edelstahl rostfrei TX 20 Vollgew.)</li> <li>■ 150 L-BohrFix FB 4 (5 x 29 mm Edelstahl rostfrei TX 20 Vollgew.)</li> <li>■ Systemstift S1</li> <li>■ SihgaFix (Edelstahl rostfrei TX 20)</li> <li>■ Montageanleitung</li> </ul>	7002189	300

## Anstrich und Pflege...

### Holz-Spezialöle und Farben

Spezialanstrich für Holzterrassen. Auf Naturölbasis offenporig, Holzdecks bleiben rutschfest. Kein Ablättern, bei Renovierung einfach überstreichen. Die Öle reichen für ca. 14 m<sup>2</sup> pro Liter.

#### Von Mocopinus halten wir für Sie bereit:

- Lärchen-, Zedern-, Douglasien- und Akazien-Öl, naturgetönt, Gebinde 2,5 Liter
- Bangkirai-, Iroko-, Thermoholz- und Ipé-Öl, Gebinde 2,5 Liter
- Holz-Entgrauer, Gebinde 1 Liter
- Stirnkantenwachs, Gebinde 0,125 Liter

#### Reinigungsprodukte TerraCare

- Grundreiniger und Intensivreiniger für Terradura-Produkte
- Cleaner, Grünbelagsentferner für Holz, Stein und Kunststoffoberflächen





## Eurotec Abstandhalter

konstruktiver Holzschutz durch Abstand zwischen Unterkonstruktion und Untergrund; Höhennivellierung der Unterkonstruktion; gleichmäßige Lastverteilung; kleine Unebenheiten können ausgeglichen werden; trittschalldämmend



Bezeichnung	Stärke in mm	Breite in mm	Länge in mm	Art.-Nr.	VE: Stck.
Eurotec Rolfi EPDM schwarz	3	60	60	W5ET945966	25
	6	60	60	W5ET945966	25
	10	60	60	W5ET945966	25

Bezeichnung	Stärke in mm	Breite in mm	Länge in mm	Art.-Nr.	VE: Stck.
Eurotec Kork-Pad	3	70	700	W5ET945397	25
		250	2500	W5ET945395	10
	6	70	700	W5ET945397	25
		70	700	W5ET945397	25

## Eurotec Verstellfüße Base-Line aus Hartkunststoff

verstellbarer Abstandhalter, geeignet für Unterkonstruktionen aus Aluminium und Holz; Aufbauhöhen von 20 – 210 mm, Tragfähigkeit von 2,2 kN/Fuß

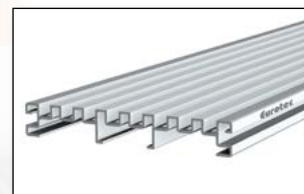


Ausführung	Art.-Nr.	VE	
Verstellfuß Base 1 mit L-Adapter	20 – 210 mm	W5ET10000P	50
Verstellfuß Base 2 mit L-Adapter	35 – 60 mm	W5ET10001P	50
Verstellfuß Base 3 mit L-Adapter	35 – 110 mm	W5ET10002P	30

## DrainTec Drainagerost

Drainagerost legt sein Hauptaugenmerk auf Türanschlussbereiche oder Übergänge von vertikalen Fassadenoberflächen zu horizontalen Terrassenoberflächen. Es ist durch seine spezielle Geometrie in der Lage den Niederschlag „zu fangen“, ohne das Türelement oder die Fassadenbekleidung mit zurückspritzendem Wasser zu belasten. Starkregen wird kontrolliert abgeleitet. Durch die flache Geometrie (21 x 140 mm) ist die Kombination mit marktüblichen Terrassendielen oder Feinsteinzeugplatten möglich.

- Zur Entwässerung von Fassaden- und Terrassenoberflächen
- Kombinierbar mit dem Eurotec Produktsortiment, zur Herstellung aufgeständerter Terrassenflächen.
- Zur Umsetzung barrierefreier, rollstuhlgerechter Übergänge
- Auch zur direkten Auflagerung auf tragfähigem Untergrund geeignet



Ausführung	Art.-Nr.	VE	
DrainTec Drainagerost	21 x 140 cm, 4 m lang	W5ET975634	1
DrainTec Clip Edelstahl	144 x 20 x 16,5 mm	W5ET975635	2



# Verlegeanleitung Terradura Terrassendielen

## Vor der Montage

Bei sichtbaren Mängeln Ware nicht montieren. Vor der Montage mehrere Dielen auslegen, um eventuelle Farbunterschiede homogen zu mischen, da diese in gewissem Rahmen möglich und zulässig sind.

Die Oberfläche der Dielen kann bei verändertem Lichteinfall eine andere Farbwirkung haben. Bei der Verlegung sollte auf eine einheitliche Ausrichtung geachtet werden. In den Nuten befinden sich dazu die entsprechende Richtungspfeile.

TERRADURA ist für freitragende Balkonbeläge und aufgeständerte Terrassen (ab 65 cm Oberkante Terrassenbelag über Gelände-niveau) statisch nicht zugelassen.

## Der Untergrund

Der Untergrund muss aus einem wasserdurchlässigen Bodenaufbau bestehen. Optimal ist eine Sandschicht mit Kiesschüttung und darüber eine wasserdurchlässige Folie gegen Durchwurzelung. Bei älteren, bereits gepflasterten Terrassen sollten einige Steine entfernt werden, um eine schnelle Entwässerung zu gewährleisten. Optimaler Wasserablauf ist wichtig, da stehendes Wasser oder langanhaltende Feuchtigkeit dem Produkt schaden kann. Achten Sie auf einen tragfähigen und festen Untergrund.

## Die Unterkonstruktion

Die Terrasse muss beim Hohlprofil mit einem leichten Gefälle von 2% in Dielenrichtung verlegt werden. Idealerweise führen die Deckbeläge nicht parallel zum Haus. Bei Massivdielen ist ein Gefälle nicht zwingend erforderlich. Jedoch kann dies zu verstärkten Verschmutzungen, Algenbelag und Wasserflecken führen. Die Unterkonstruktion muss verwindungssteif ausgeführt werden, um die Spannung des Terrassenbelags auszuhalten.

## Die Verlegevarianten

### Variante 1: Verlegung der Terradura-Unterkonstruktion mit Gehwegplatten (Abb. 1+2)

Die Unterkonstruktion ist auf Gehwegplatten mit einer Abmessung von mind. 40 x 40 x 4 cm kraftschlüssig zu befestigen. Wir empfehlen hierzu das TERRATOOL Befestigungsset.

Die Platten dürfen nicht weiter als 50 cm lichtetes Maß auseinander liegen. Wird die Unterkonstruktion gestoßen, sollte dies auf den Gehwegplatten passieren und 7 mm Abstand eingehalten werden oder seitlich mit mind. 20 cm in der Länge überlappend.

### Variante 2: Verlegung der Terradura-Unterkonstruktion mit BefestigungsKit und Gehwegplatten

Bei der Verlegung mit dem BefestigungsKit wird die Terrassenunterkonstruktion von unten einseitig an der Stahllochblechplatte durch Verschraubung befestigt. Nun kann die Stahllochblechplatte von oben mit Gehwegplatten beschwert werden. Durch diesen Aufbau wird eine wesentlich geringere Gesamthöhe erreicht. Die erforderliche Menge an Beschwerungsplatten ist an den äußeren Rahmen und Rahmenenden (bei mehrteiligen Terrassen jedes einzelne Terrassenfeld) mit mind. 2 Gehwegplatten/lfm (ca. 30 kg/lfm) zu beschweren.

Im Terrassenfeld ist bei jeder 3. Schiene eine Gehwegplatte/lfm ausreichend. Dies verhindert aber nicht vollständig ein evtl. geringfügiges Anheben der Terrassenenden (materialbedingt)!

### Variante 3: Verlegung mit Terratool-Aluminium Zug-Clip-System

Bei Verlegung ohne Verbindung mit dem Fundament muss die Terratool-Alu-Unterkonstruktion als geschlossener Rahmen ausgebildet werden. Dabei sind die Eckpunkte kraftschlüssig mit TERRADURA Edelstahlwinkeln zu verbinden. Alle 1,5 – 2,0 m muss eine Querstrebe versetzt eingebaut werden.

Um die Ausdehnung der Alu-Unterkonstruktion (ca. 1 mm/m) zu gewährleisten, sollte mit Alu-Verbindern (Abb 3+4) gearbeitet werden. Um den Unterbau zu schützen und eine ausreichende Hinterlüftung (20 mm) zu gewährleisten, sollte diese mit Ausgleichspats unterlegt werden. Die max. Auflagepunkte dürfen 70 cm nicht überschreiten.

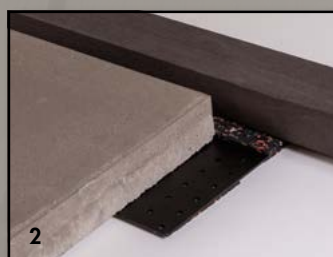
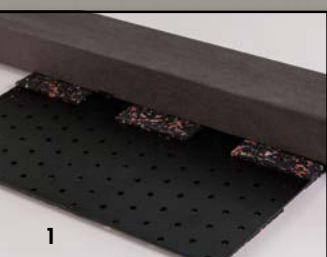
## Die Montage der Dielen

Jede Diele ist mit einem Fixpunkt (rechts, links oder mittig) zu befestigen, um eine gleichmäßige Ausdehnungsrichtung zu erhalten. Die Fixierung kann auch mit einer Schraube (3,2 x 40 mm) schräg durch die untere Nutwanne unsichtbar befestigt werden (vorbohren).

### Ausdehnung und Schrumpfung (Abb. 5)

TERRADURA-Terrassendielen weisen bei Temperaturschwankungen eine Ausdehnung bzw. Schrumpfung auf. Bei der Montage muss deshalb auf die Einhaltung der Fugen geachtet werden. Im Stoßbereich der Dielen muss untereinander eine Fuge von mind. 7 mm eingehalten werden (Verlegetemperatur 20°C).

## Terradura-Zubehör im Einsatz...







## Zug-Clip (Abb. 6)

Die erste und letzte Reihe sichtbar mit Edelstahlschrauben (vorbohren 6 mm, Schraubendurchmesser 5,5 mm) verschrauben. Zug-Clip im Uhrzeigersinn eindrehen. Schraube zum Fixieren eindrehen. Die nächste Diele ansetzen und ebenfalls fixieren.

Bei der Verwendung des Zug-Clips in Verbindung mit der Breitdiele muss hier zwingend ein Fugenabstand von 8 mm eingehalten werden! Auch hier empfehlen wir, erst am Schluss alle Schrauben festzuziehen.

Achtung: Die Bohrschrauben,  $\varnothing 5 \times 50$ , des Terratool-Zug-Clip A2-6 mm dürfen mit einem max. Drehmoment von 5,5 Nm angezogen werden!

## Die Abschlussarbeiten

Die Kantenabdeckung der Seite kann mit Edelstahlschrauben befestigt werden. An den Stirnseiten der Dielen erfolgt die Verschraubung an der Unterkonstruktion mit einem Dehnungsabstand zwischen Dielenende und Abschlussprofil von 10 – 15 mm, an den Längskanten mit einem kleinen Abstand zum Ende der Unterkonstruktion. (Abb. 7)

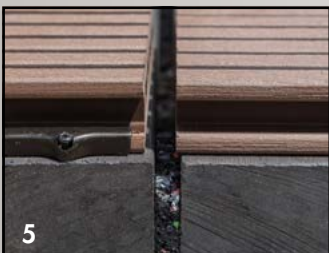
## BITTE BEACHTEN

Die Unterkonstruktion Terradura 51 x 38 mm muss alle 40 cm unter den Dielen verlegt werden.

## Die Erstanwendung und Pflege

TERRADURA hat einen hohen Anteil nachhaltig erzeugter organischer Rohstoffe. Daher können in den ersten 1 – 3 Monaten nach der Verlegung Wasserflecken auftreten. Diese sind lediglich eine Auswaschung wasserlöslicher organischer Inhaltsstoffe. Diese verschwinden durch Bewitterung in der Regel von selbst oder können mit Wasser und etwas Spülmittel entfernt werden.

Wir empfehlen eine Erstreinigung nach der Montage. Um die Oberfläche vor Kratzern und anderen Beschädigungen zu schützen, sollten unter Möbeln, Blumenkübeln oder Schirmständern geeignete Gleiter angebracht werden.







# Keramikfliesen

## ...überzeugende Optiken

### Allgemeine Daten:

- Harte und hochwertige Oberfläche
- Geringe Aufbauhöhe
- Einfache Verlegung dank durchdachtem System für alle Begebenheiten
- Pflegeleicht und schmutzunempfindlich, versiegeln oder imprägnieren ist nicht notwendig
- Eigenschaften: Farbbeständig, kratz- und rutschfest, beständig gegen Witterungseinflüsse, verrottungs- und frostsicher

### Verwendung:

Terrassenbau

### Befestigungsempfehlung:

nach Herstellerangaben

### Verlegung auf

### Verstellfüßen/Stelzlager:

Die Verstellfüße bieten ein Komplettsystem für alle Konstruktionslösungen. Das Verlege-Video zeigt eindrucksvoll, wie einfach und durchdacht die Umsetzung erfolgt.



Verlegeanleitung



Napoli Eiche natur



Anzio Eiche smoke



Bologna Eiche braun



## Keramikfliesen

rektifizierte Kante, Rutschfestigkeit R11



Ausführung	Stärke in mm	Format in mm	Art.-Nr.	VE: Stck.
Napoli Eiche natur	20	1220 x 400	HTEKF00030	2
Anzio Eiche smoke	20	1220 x 400	HTEKF00070	2
Bologna Eiche braun	20	1220 x 400	HTEKF00080	2
Avellino Schiefer anthrazit	20	600 x 600	HTEKF00090	2
Palermo Beton dunkelgrau	20	600 x 600	HTEKF00100	2
Pisa Kupfergrau	20	900 x 900	HTEKF00110	2

## Terragarden TerraTool Alu-Terrassenunterbau

Aluminium zählt zu den formstabilsten Metallen und ist gleichzeitig sehr leicht. Diese zwei Eigenschaften machen wir uns für die Unterkonstruktion zu Nutzen.

Dielenoberfläche optisch ohne sichtbare Schrauben, kein Splintern oder Aufspreißen um den Schraubenkopf; automatisch immer der gleiche Dielenabstand, keine Keile, kein Messen nötig; verzugsfreier Unterbau; für Jahrzehnte wetterfest; leichte und schnelle Montage; geringe Aufbauhöhe (40 mm); geeignet für Dachterrassen



Bezeichnung		Art.-Nr.	VE: Stck.
TerraTool Alu-Schiene schwarz eloxiert	40 x 60 mm / 5,6 m lang	4004330322	1
TerraTool Alu-Profilverbinder schwarz eloxiert	200 x 25 x 56 mm, inkl. Verbindungsschrauben	4004330330	1
TerraTool Zug-Clip schwarz	6 mm Fugenabstand, für Alu-Schiene und Holzunterkonstruktion	4004330305	100
Terradura Verbinder quer Alu blank	inkl. Schrauben	HTE0000310	8



Avellino Schiefer anthrazit



Palermo Beton dunkelgrau



Pisa Kupfergrau





## Weitere Keramikfliesen aus unserem Bestellsortiment

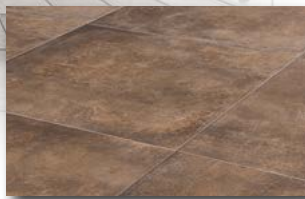
### Steinoptik



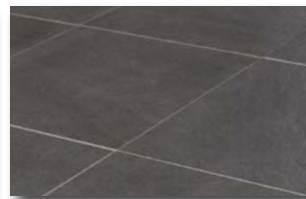
Acerra Erdbraun



Bergamo Platin



Como Corten



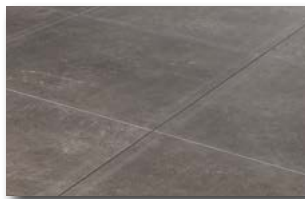
Firenze Karat



Monza Beton hellgrau



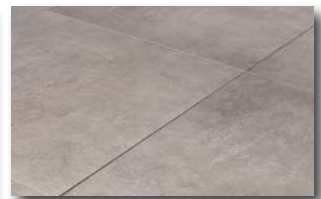
Rimini Beton mittelgrau



Savona Quarzgrau



Siena Schiefer grau



Tivoli Rauchgrau

### Holzoptik



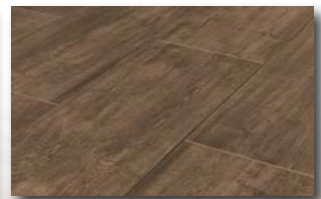
Aversa Eiche hell



Genova Eiche grau



Grosseto Eiche gekalkt



Modena Eiche dunkel



Roma Eiche silber



Rovigo Eiche Honig



Sanremo Vintage



Teramo Coffee



Verona Eiche vintage



Genova Eiche grau



# Perfekt verarbeitet und ganz einfach verlegt...



## Verlegung von Keramikfliesen auf Verstellfüße/Stelzlager.

Die Verstellfüße bieten ein Komplettsystem für alle Konstruktionslösungen. Das Verlege-Video zeigt eindrucksvoll, wie einfach und durchdacht die Umsetzung erfolgt.



Verlegeanleitung





# TerraElement

...kreative Designfreiheit

## Allgemeine Daten:

- Unbegrenzte Designvarianten im Baukastensystem
- Farben, Materialien und Pfosten sind frei kombinierbar
- Materialstärken von 3-30 mm kombinierbar
- Individuelle Breite des Elements bis 1800 mm festlegbar
- Komplettes Aluminium-Zubehör (in schwarz/silber)
- Schnelle und einfache Montage
- Terradura-Sichtschutzelemente: durch hohen Anteil an Mineral- und Naturfasern extrem widerstandsfähig, langlebig und praktisch pflegefrei



Walnuss

Schiefergrau

Steingrau



## TerraElement Sichtschutzzaun mit BPC-Profilen

### TerraElement Steckzaunfeld-Füllung

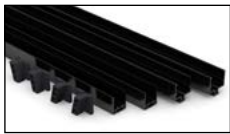
12 Terradura BPC-Profile mit Nut und Feder, Hohlprofil 150 x 19 mm (MC:GAZU)



Ausführung	Stärke in mm	Format in mm	Art.-Nr.
Walnuss	19	1800 x 1800	4HBZ00010 0030
Schiefergrau	19	1800 x 1800	4HBZ00010 0010
Steingrau	19	1800 x 1800	4HBZ00010 0020
Driftwood	19	1800 x 1800	4HBZ00010 0040

### TerraElement Aufnahmeprofil für BPC-Profile

bestehend aus 2 Aufnahmeprofilen, 1 Abdeckprofil (1800 mm) und 1 Auflageprofil (1800 mm), 4 x 2000 mm Distanzband (MC:GAZU)



Ausführung	Art.-Nr.
TerraElement Aufnahmeprofil Alu schwarz	Set für Terradura Steckzaun 4HBZ10020

### TerraElement Alu-Pfosten schwarz 1-seitig glatt, 3-seitig mit Aufnahmenut

inkl. Abdeckplatte schwarz, 2 Nutabdeckungen in passender Farbe, 2 Nutensteine und 2 Linsenkopfschrauben M 6x16 mit Innensechskant zur Fixierung am Pfostenträger (MC:GAZU)



Ausführung	Oberfläche/Qualität	Format in mm	Länge in mm	Art.-Nr.
Alu-Pfosten schwarz	1-seitig glatt/3-seitig mit Aufnahmenut	75 x 75	1925	4HBZ10010
		75 x 75	2400	4HBZ10010

### TerraElement Pfostenträger massiv, Stahl beschichtet (MC:GAZU)



Ausführung	Format in mm	Länge in mm	Art.-Nr.
Pfostenträger schwarz	170 x 140	415	4HBZ10100
Abdeckung für Pfostenträger Alu schwarz inkl. 2 Verbindungsschrauben (dient zur Abdeckung der Bodenplatte)	144 x 173 x 30	–	4HBZ10110





## Ein System – vielfältige Möglichkeiten

Gestalten Sie einen Sichtschutzzaun nach den Wünschen Ihrer Kunden mit Materialien wie Holz, BPC, Cortenstahl, Glas, Kompaktplatten, Gabionen oder Aluminium Rhombus.

### TerraElement System

**TerraElement Aufnahmeprofil** für BPC-Profile und Holzfüllungen

bestehend aus 2 Aufnahmeprofilen, 1 Abdeckprofil (1800 mm) und 1 Auflageprofil (1800 mm), 4 x 2000 mm Distanzband (MC:GAZU)



Ausführung		Art.-Nr.
<b>TerraElement Aufnahmeprofil Alu schwarz</b>	Set für Terradura Steckzaun	4HBZ10020
	Set für Holzfüllung (20-26 mm)	4HBZ10030

### TerraElement Multianbauleisten Set

Zubehörset für den blickdichten Anbau von Kompaktplatten, Glas- und anderen Elementen an TerraElement-Pfosten

bestehend aus: 2 Anbauleisten (1800 mm), 4 Nutensteine und 4 Linsenkopfschrauben M 6 x 16 mit Innensechskant (MC:GAZU)



Ausführung		Art.-Nr.
<b>TerraElement Multianbauleisten Set Alu schwarz</b>	für Elemente von 3 - 30 mm Stärke	4HBZ10040

### TerraElement Zubehörset Distanzstücke

für Rhombus-Füllungen (MC:GAZU)



Ausführung		Art.-Nr.	VE:Stck
<b>TerraElement Distanzstücke</b>	inkl. 12 Schrauben 4,0 x 20 mm	4HBZ10120	60

### TerraElement Alu-Pfosten schwarz 1-seitig glatt, 3-seitig mit Aufnahmenut

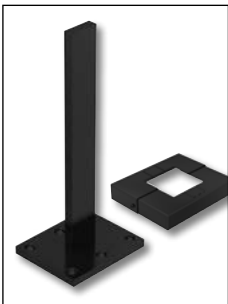
inkl. Abdeckplatte schwarz, 2 Nutabdeckungen in passender Farbe, 2 Nutensteine und

2 Linsenkopfschrauben M 6x16 mit Innensechskant zur Fixierung am Pfostenträger (MC:GAZU)



Ausführung	Oberfläche/Qualität	Format in mm	Länge in mm	Art.-Nr.
<b>Alu-Pfosten schwarz</b>	1-seitig glatt/3-seitig mit Aufnahmenut	75 x 75	1925	4HBZ10010
		75 x 75	2400	4HBZ10010

### TerraElement Pfostenträger massiv, Stahl beschichtet (MC:GAZU)



Ausführung	Format in mm	Länge in mm	Art.-Nr.
<b>Pfostenträger schwarz</b>	170 x 140	415	4HBZ10100
<b>Abdeckung für Pfostenträger Alu schwarz</b> inkl. 2 Verbindungsschrauben (dient zur Abdeckung der Bodenplatte)	144 x 173 x 30	–	4HBZ10110



Der starke Partner für das Handwerk...



DIE BEHRENS-GRUPPE



...mit uns sind Sie immer gut beraten.

**Informative Ausstellung:**

Besuchen Sie unsere top aktuelle Ausstellung. Und mit unserem Beratungsgutschein haben Sie zudem die Möglichkeit, Ihre Kunden durch uns in der Ausstellung beraten zu lassen.



**Kundenberatung vor Ort:**

Neben diesem ausführlichen Terrassendielen-Prospekt halten wir auch einen praktischen Musterkoffer für Sie bereit. Er enthält die wichtigsten Terrassenbeläge als anschauliche Handmuster. So können Sie Ihren Kunden jederzeit perfekt beraten.

**Anwendungsempfehlungen Balkon- und Terrassenbeläge:**

Alles über baurechtliche Aspekte, Materialauswahl und Qualitäten, Gebrauchs- und Verarbeitungseigenschaften sowie wertvolle Tipps von der Planung bis zum Verlegen. (Art.-Nr. MUHO060050 2020)



**Terrassenplaner NATURinForm:**

Mit dem neuen Terrassenplaner ganz einfach von zu Hause aus Ihre Traumterrasse planen – inklusive Materiallistenabgabe. Wählen Sie aus 26 Farbtonen, 6 Oberflächen und 15 Terrassendielen die Kombination, die zu Ihnen passt. [terrassenplaner.naturinform.com](http://terrassenplaner.naturinform.com) (kostenlos)



**Terrassenplaner Eurotec:**

Entwickelt zur Erleichterung der Materialbedarfsplanung für den Terrassenbau.

Nach Eintragen einiger Parameter werden passende Artikel für die Unterkonstruktion, Auflagerung der Unterkonstruktion sowie Material zur Befestigung zur Auswahl gestellt. [www.eurotec.team/service](http://www.eurotec.team/service) (kostenlos)



**Immer auf dem Laufenden:**

Jede Terrassendielen ist anders und wird anders verlegt. Es ist daher wichtig, die Verlegeanleitung des Herstellers einzuhalten!

Sie finden die aktuellen Verlegeanleitungen auf der jeweiligen Internetseite des Herstellers oder sprechen Sie uns einfach an.

*Der Kontakt zu unseren Partnern:*

- Moco Pinus.....[www.mocopinus.de](http://www.mocopinus.de)
- Habisreuthinger.....[www.terra-garden.de](http://www.terra-garden.de)
- Natur in Form.....[www.naturinform.de](http://www.naturinform.de)
- Moso .....[www.moso.eu](http://www.moso.eu)
- Eurotec.....[www.eurotec.team](http://www.eurotec.team)
- KURZ .....[kurzkg.de](http://kurzkg.de)

Wir freuen uns auf Sie... Ihr Team von Seiling GmbH & Co. KG Ahlen.



**Behrens Holz und Bauelemente GmbH**

Bremer Straße 17 · 27356 Rotenburg · Tel. 04261 707-0  
Fax 04261 3231 · [info@holz-behrens.de](mailto:info@holz-behrens.de)

**Bohlen & Sohn GmbH & Co.KG**

Fuldastraße 6 · 26135 Oldenburg · Tel. 0441 92087-0  
Fax 0441 92087-50 · [info@bohlen-oldenburg.de](mailto:info@bohlen-oldenburg.de)

**Bohlen & Sohn GmbH & Co. KG Osnabrück**

Averdiekstraße 2 · 49078 Osnabrück · Tel. 0541 44043-0  
Fax 0541 44043-50 · [info@bohlen-osnabrueck.de](mailto:info@bohlen-osnabrueck.de)

**F.A. Schreyer GmbH**

In den sieben Äckern 1 · 31162 Groß Düngen  
Tel. 05064 900-0 · Fax 05064 900-33  
[info@holzschreyer.de](mailto:info@holzschreyer.de)

**Schründer GmbH & Co. KG**

Industriestraße 41 · 48629 Metelen · Tel. 02556 9393-0  
Fax 02556 9393-19 · [info@holz-schruender.de](mailto:info@holz-schruender.de)

**Seiling GmbH & Co. KG**

Voltastraße 28 · 59229 Ahlen · Tel. 02382 9800-0  
Fax 02382 9800-33 · [info@seiling-ahlen.de](mailto:info@seiling-ahlen.de)

**Seiling Wuppertal GmbH & Co. KG**

Simonshöfchen 29 · 42327 Wuppertal  
Tel. 0202 739544-0 · Fax 0202 739544-29  
[info@seiling-wuppertal.de](mailto:info@seiling-wuppertal.de)

**Behrens Köln Holzzentrum GmbH & Co. KG**

Waltherstraße 49 - 51 (Leskanpark, Halle 10a) · 51069 Köln  
Tel. 0221 88822-300 · Fax 0221 88822-399  
[koeln@behrens-gruppe.de](mailto:koeln@behrens-gruppe.de)

**Hobraeck + Reinhard GmbH**

Rheinstraße 140 · 56564 Neuwied · Tel. 02631 9098-0  
Fax 02631 9098-90 · [info@hobraeck.de](mailto:info@hobraeck.de)

**Behrens Berlin GmbH & Co. KG**

Wiebestraße 12 / CentroPark · 10553 Berlin  
Tel. 030 5771350-0 · [berlin@behrens-gruppe.de](mailto:berlin@behrens-gruppe.de)

**Nessler & Co. Holzhandel GmbH**

Grundweg 45 · 39218 Schönebeck · Tel. 03928 7013-0  
Fax 03928 7013-50 · [info@nesseler-holz.de](mailto:info@nesseler-holz.de)

**Holzzentrum Wöhlk Cottbus GmbH & Co. KG**

Paul-Greifzu-Straße 4 - 5 · 03042 Cottbus  
Tel. 0355 729916-0 · Fax 0355 729916-19  
[info@woehlk-cottbus.de](mailto:info@woehlk-cottbus.de)

**Holzzentrum Wöhlk Leipzig GmbH & Co. KG**

Riesaer Straße 52 · 04328 Leipzig · Tel. 0341 520574-0  
Fax 0341 520574-79 · [info@woehlk-leipzig.de](mailto:info@woehlk-leipzig.de)

**Holzzentrum Wöhlk Dresden GmbH & Co. KG**

Königsbrücker Landstraße 102 · 01109 Dresden  
Tel. 0351 49288-0 · Fax 0351 49288-14  
[info@woehlk-dresden.de](mailto:info@woehlk-dresden.de)



# Und es hat klick gemacht... ...das innovative Klicksystem

Mit dem Klicksystem von GRAD® wurde eine innovative Lösung geschaffen, die auf den folgenden drei starken Elementen basiert:

- **Stellfuß TopLift®**
- **Alu-Unterkonstruktion (UK)** mit vormontierten GRAD® Clips
- **Deckbelag** bestehend wahlweise aus Holz (MOSO®, KEBONY®, DEX®, ACCOYA®, Thermokiefer, Thermoesche), WPC, Keramik oder im angesagten Materialmix

Das **Sortiment** bietet für jeden Bodentyp die passende Unterkonstruktion. Durch den GRAD® Clip wird jegliche Staunässe verhindert. Dieser konstruktive Holzschutz verspricht Langlebigkeit für Ihren Dielenbelag. Dafür werden 20 Jahre Garantie auf die gesamte Unterkonstruktion gewährt.

Die **Montage** von GRAD-CONCEPT ist so einfach wie das Produkt selbst. Der Deckbelag wird einfach auf die Alu-Unterkonstruktion geklickt. Die Clips sind bereits ab Werk vormontiert. Lästiges Schrauben gehört der Vergangenheit an. Mit den GRAD-Terrassen verlegen Sie Deckbeläge ohne sichtbare Befestigung bis zu 50% schneller als mit gewöhnlichen Terrassensystemen...



...fragen Sie uns gerne nach weiteren Informationen.



Sehr große Zeitersparnis bei der Montage



Montage ohne Schrauben, Vorbohren wird überflüssig, keine Rissbildung



von Profis für Profis.



Beispiel Accoya: Komplett unsichtbare Befestigung



Perfektes Ergebnis, Ausrichtungsfehler sind ausgeschlossen